

Ctra. valencia-Barcelona, Km 56.7 · Apdo 219
12540 Vila-real · Castellón · Spain
Telf. +34 964 533 360 · Fax +34 964 523 389
novogres@novogres.es

novogres



2
0
1
8

www.novogres.es

novogres

ÍNDICE ALFABÉTICO/ ALPHABETIC INDEX

AITANA _{25X60}	74	GORBEA _{33,3X60}	84	RAYDEN _{outdoor}	144
ARTY _{27X60}	62	GOA _{27X60}	70	ROCKPORT _{35x70}	100
ASIA _{30X70}	52	HIPNOTIC _{27X60}	66	ROCKPORT _{60x60}	116
BALMA _{27X60}	58	IBIZA _{27X60}	64	ROCKPORT _{outdoor}	142
BRECCIA _{30X70}	106	INTENSE _{33,3X60}	86	SADA _{30X70}	4
CABERNET _{17,4X70}	111	MÁLAGA _{35X70}	140	SAVONA _{50X50}	132
CALACATTA _{35X70}	130	MITTAL _{50X50}	135	SCALA _{30X70}	40
COMFORT _{33,3X60}	94	MOONLIGHT _{30X70}	34	SEDANO _{33,3X60}	82
DENNIS _{27X60}	68	NANTES _{25X60}	78	SFERA _{30X70}	46
DESERT _{30X70}	54	NATURE _{35X70}	11	SINTRA _{59X59}	115
DULAN _{30X70}	14	OMEGA _{35X70}	108	SIROCCO _{60X60}	108
DUOMO _{30X70}	50	OMEGA _{outdoor}	144	SPACE _{29,5X90}	127
ELEGANCE _{30X70}	24	ORUK _{35X70}	110	SYMBOLIC _{33,3X60}	90
ELIXIR _{30X70}	28	OXO _{59X59}	120	TAKESHI _{30X70}	8
ETRUSCAN _{60X60}	129	PARANÁ _{60X60}	124	TERAMO _{60X60}	122
FUSION _{35X70}	96	POLAR _{30X70}	18	VEGA _{30X70}	6
FUSION _{60x60}	118	PORTLAND _{50X50}	134	VENETTO _{35X70}	104
FUSION _{outdoor}	138	PORTO _{60X60}	112	VERUNT _{60X60}	126
GALAXY _{60X60}	128	RAYDEN _{17,4X70}	108	WHITNEY _{60X60}	125

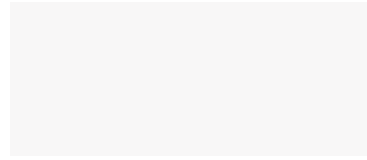
SIMBOLOGÍA / SYMBOLS

	Coordinados · Coordinated wall and floor tiles		Resistencia Heladas · Frost Resistant
	Relieve · Relief		Resistencia al deslizamiento C.T.E · Slip resistance
	Textura · Texture		Resistencia al deslizamiento DIN 51130 · Slip resistance
	Mate · Matt		Apariencia Uniforme · Uniform Appearance
	Brillo · Gloss		Ligera Variación de tono · Slight degree of shade Variation
	Rectificado · Rectified		Moderada Variación · Moderate degree of shade Variation
			Sustancial Variación · High degree of shade Variation

EMBALAJE GENERAL / GENERAL PACKING

Packing List	Caja/Box			Palet			Europalet		
	Formato	Piezas	m ²	Kg.	Cajas	m ²	Kg.	Cajas	m ²
35X35_14"x14"	10	1,23	20,31	48	64,8	1086	48	64,8	1096
50X50_20"x20"	6	1,5	33,36	32	48	1083	28	42	959
33,3X60_13"x24"	7	1,4	25	48	67,2	1215	40	56	1025
30X70_12"x28"	6	1,26	18,3	48	60,48	990	48	60,48	910
35X70_14"x28"	5	1,23	24,8	48	59,04	1205	40	49,2	1016
27X60_11"x24"	9	1,46	25	48	70,08	1215	48	70,08	1225
25X60_10"x24"	8	1,20	19,5	48	64,8	1068	48	64,8	1078
29,5X90_12"x36"	4	1,06	23	48			28	29,68	670
60X60_24"x24"	4	1,44	29,5	36	51,84	1083	30	43,2	910

30x70 12"x28" BRILLO/ GLOSS



Elixir Blanco
30x70_12"x28" G531



Sada Blanco
30x70_12"x28" G542



Sada Grey
30x70_12"x28" G542



Sada Azul
30x70_12"x28" G542



Sada Arena
30x70_12"x28" G542

Pavimento coordinado / Coordinated floor:



Sedano Gris
33,3x60_13"x24" G530



Sedano Arena
33,3x60_13"x24" G530

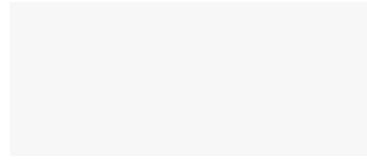
Packing List		Caja/Box			Palet			Europalet		
Formato	Referencia	Piezas	m ²	Kg.	Cajas	m ²	Kg.	Cajas	m ²	Kg.
30x70	Elixir	6	1,26	18,3	48	60,48	990	48	60,48	910
30x70	Sada	6	1,26	18,3	48	60,48	990	48	60,48	910



WALL TILE_SADA ARENA

FLOOR TILE_SEDANO ARENA

30x70 12"x28" MATE/ MATT



Polar Blanco
30x70_12"x28" G531



Vega Blanco
30x70_12"x28" G542



Vega Silver
30x70_12"x28" G542



Vega Azul
30x70_12"x28" G542

Pavimento coordinado / Coordinated floor:



Sedano Gris
33,3x60_13"x24" G530

Packing List		Caja/Box			Palet			Europalet		
Formato	Referencia	Piezas	m ²	Kg.	Cajas	m ²	Kg.	Cajas	m ²	Kg.
30x70	Polar	6	1,26	18,3	48	60,48	990	48	60,48	910
30x70	Vega	6	1,26	18,3	48	60,48	990	48	60,48	910



WALL TILE_POLAR BLANCO/VEGA BLANCO-SILVER

FLOOR TILE_SEDANO GRIS

TAKESHI

REVESTIMIENTO PASTA BLANCA / WHITE BODY WAL TILE

30X70 12"x28" MATE/ MATT



Takeshi Blanco
30x70_12"x28" G531



Takeshi Gris
30x70_12"x28" G533



Decor Lorca Gris
30x70_12"x28" G61



Decor Akira Blanco m²
30x70_12"x28" G542



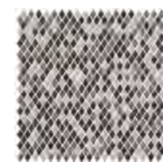
Decor Akira Gris m²
30x70_12"x28" G542



D. Olite Blanco
33x32,5_12"x12" G32



D. Olite Gris
33x32,5_12"x12" G32



D. Milos Gris
30x30_12"x12" G34

Pavimento coordinado / Coordinated floor:



Takeshi Gris
35x70_14"x28" G539

Packing List		Caja/Box			Palet			Europalet		
Formato	Referencia	Piezas	m ²	Kg.	Cajas	m ²	Kg.	Cajas	m ²	Kg.
30x70	Takeshi	6	1,26	18,3	48	60,48	990	48	60,48	910
30x70	D. Akira	6	1,26	18,3	48	60,48	990	48	60,48	910
30x70	D. Lorca	6		18,3						
7,2x70	Cnf. Lorca	6		4,69						
33x32,5	D.Olite	8		11,03						
30x30	D.Milos	11		9						



WALL TILE_TAKHESI BLANCO-GRIS/D. LORCA GRIS

FLOOR TILE_TAKHESI GRIS



WALL TILE_TAKHESI BLANCO-GRIS/D. MILOS GRIS

FLOOR TILE_TAKHESI GRIS

TAKESHI

REVESTIMIENTO PASTA BLANCA / WHITE BODY WAL TILE

30X70 12"x28" MATE/ MATT



Takeshi Blanco
30x70_12"x28" G531



Takeshi Piedra
30x70_12"x28" G533



Decor Lorca Piedra
30x70_12"x28" G61



Decor Akira Blanco m²
30x70_12"x28" G542



Decor Akira Piedra m²
30x70_12"x28" G542



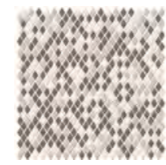
Cenefa Lorca Piedra
7,2x70_1"x28" G24



D. Olite Blanco
33x32,5_12"x12" G32



D. Olite Piedra
33x32,5_12"x12" G32

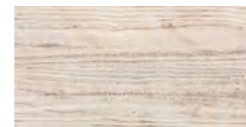


D. Milos Piedra
30x30_12"x12" G34

Pavimento coordinado / Coordinated floor:



Takeshi Piedra
35x70_14"x28" G539



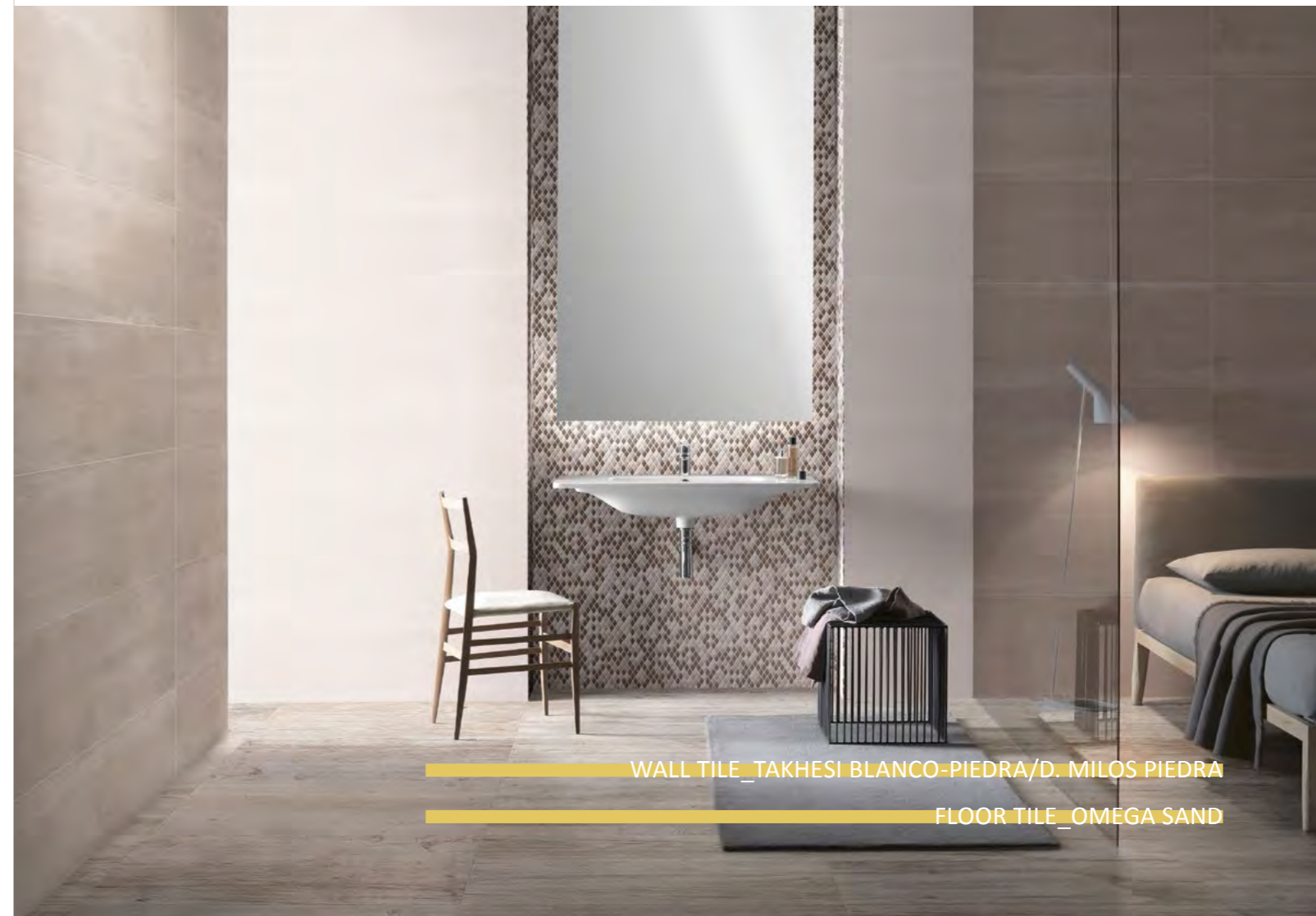
Omega Sand
35x70_14"x28" G539

Packing List		Caja/Box			Palet			Europalet		
Formato	Referencia	Piezas	m ²	Kg.	Cajas	m ²	Kg.	Cajas	m ²	Kg.
30x70	Takeshi	6	1,26	18,3	48	60,48	990	48	60,48	910
30x70	D. Akira	6	1,26	18,3	48	60,48	990	48	60,48	910
30x70	D. Lorca	6		18,3						
7,2x70	Cnf. Lorca	6		4,69						
33x32,5	D.Olite	8		11,03						
30x30	D.Milos	11		9						



WALL TILE_TAKHESI BLANCO/D. AKIRA BLANCO-PIEDRA

FLOOR TILE_TAKESHI PIEDRA



WALL TILE_TAKHESI BLANCO-PIEDRA/D. MILOS PIEDRA

FLOOR TILE_OMEGA SAND

TAKESHI

REVESTIMIENTO PASTA BLANCA / WHITE BODY WAL TILE

30X70 12"x28" MATE/ MATT



Takeshi Blanco
30x70_12"x28" G531



Takeshi Gris
30x70_12"x28" G533



Decor Akira Blanco m²
30x70_12"x28" G542



Decor Akira Gris m²
30x70_12"x28" G542



Decor Ciso
30x70_12"x28" G57

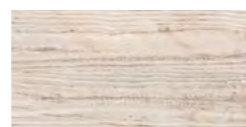


Decor Pilea
30x70_12"x28" G57

Pavimento coordinado / Coordinated floor:



Takeshi Gris
35x70_14"x28" G539



Omega Sand
35x70_14"x28" G539

Packing List		Caja/Box			Palet			Europalet		
Formato	Referencia	Piezas	m ²	Kg.	Cajas	m ²	Kg.	Cajas	m ²	Kg.
30x70	Takeshi	6	1,26	18,3	48	60,48	990	48	60,48	910
30x70	D. Akira	6	1,26	18,3	48	60,48	990	48	60,48	910
30x70	D. Ciso	6		18,3						
30x70	D. Pilea	6		18,3						



WALL TILE TAKHESI BLANCO-GRIS/D. PILEA-CISO



WALL TILE TAKHESI BLANCO/D. PILEA-CISO

DULAN

REVESTIMIENTO PASTA BLANCA / WHITE BODY WAL TILE

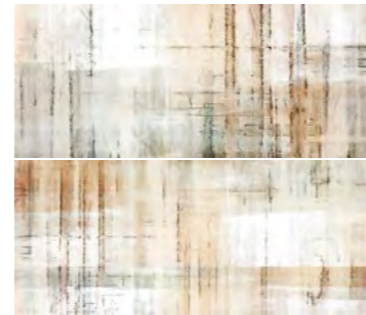
30x70 12"x28" MATE/ MATT



Dulan Blanco
30x70_12"x28" G531



Dulan Arena
30x70_12"x28" G531



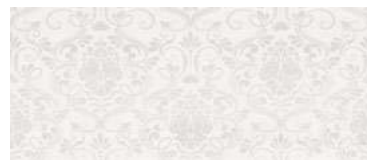
Decor Tanzania-2 Arena
30x70_12"x28" G57



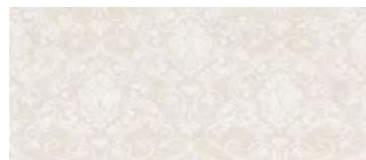
Decor Dynamo Blanco m²
30x70_12"x28" G542



Decor Dynamo Arena m²
30x70_12"x28" G542

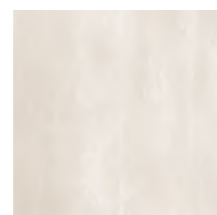


Decor Juno Blanco m²
30x70_12"x28" G542



Decor Juno Arena m²
30x70_12"x28" G542

Pavimento coordinado / Coordinated floor:



Teramo Arena
60x60_24"x24" G523



Fusion Marrón
35x70_14"x28" G539

Packing List		Caja/Box			Palet			Europalet		
Formato	Referencia	Piezas	m ²	Kg.	Cajas	m ²	Kg.	Cajas	m ²	Kg.
30x70	Dulan	6	1,26	18,3	48	60,48	990	48	60,48	910
30x70	D. Dynamo	6	1,26	18,3	48	60,48	990	48	60,48	910
30x70	D. Juno	6	1,26	18,3	48	60,48	990	48	60,48	910
30x70	D. Tanzania-2	4		12,2						



WALL TILE_DULAN ARENA/D. DYNAMO ARENA



WALL TILE_DULAN BLANCO-ARENA/D. TANZANIA-2 ARENA

FLOOR TILE_FUSION MARRON

DULAN

REVESTIMIENTO PASTA BLANCA / WHITE BODY WAL TILE

30X70 12"x28" MATE/ MATT



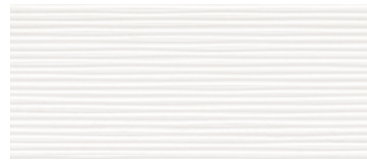
Dulan Blanco
30x70_12"x28" G531



Dulan Gris
30x70_12"x28" G533



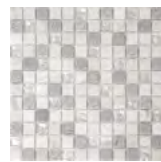
Decor Tanzania-2 Gris
30x70_12"x28" G57



Decor Dynamo Blanco m²
30x70_12"x28" G542

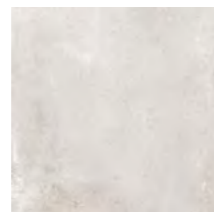


Decor Tilo-2
30x70_12"x28" G57

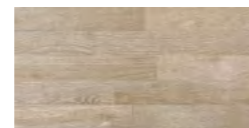


D. Olbia
30x30_12"x12" G41

Pavimento coordinado / Coordinated floor:

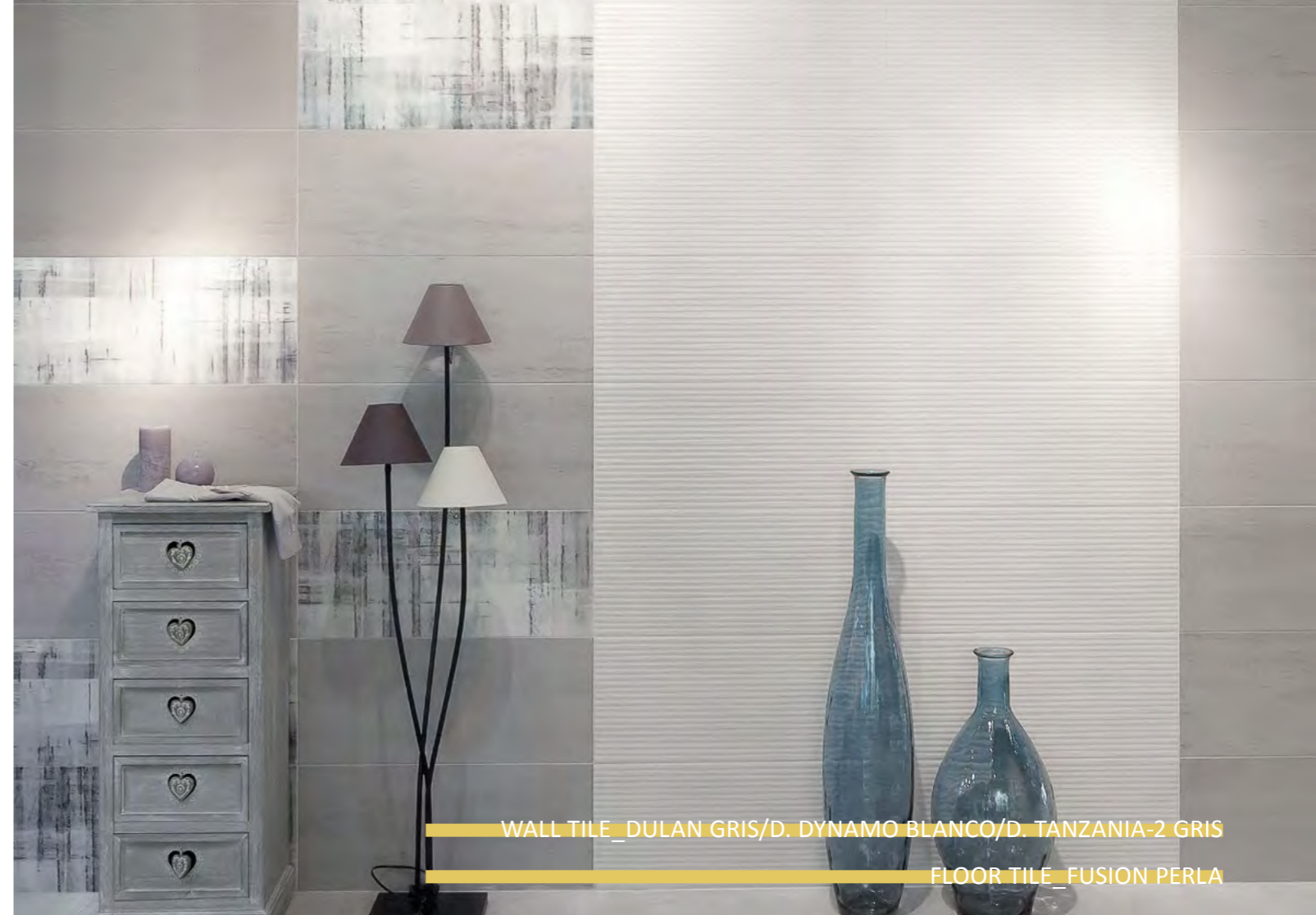


Fusion Perla
60x60_24"x24" G523



Oruk Roble
35x70_14"x28" G539

Packing List		Caja/Box			Palet			Europalet		
Formato	Referencia	Piezas	m ²	Kg.	Cajas	m ²	Kg.	Cajas	m ²	Kg.
30x70	Dulan	6	1,26	18,3	48	60,48	990	48	60,48	910
30x70	D. Dynamo	6	1,26	18,3	48	60,48	990	48	60,48	910
30x70	D. Tilo-2	4		12,2						
30x70	D. Tanzania-2	4		12,2						
30x30	D. Olbia	9		15						



WALL TILE_DULAN GRIS/D. DYNAMO BLANCO/D. TANZANIA-2 GRIS
FLOOR TILE_FUSION PERLA

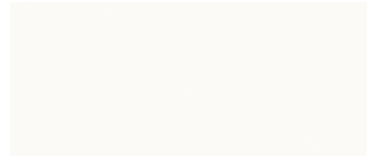


WALL TILE_DULAN BLANCO/D. TILO-2/ORUK ROBLE
FLOOR TILE_ORUK ROBLE

POLAR

REVESTIMIENTO PASTA BLANCA / WHITE BODY WAL TILE

30X70 12"x28" MATE/ MATT



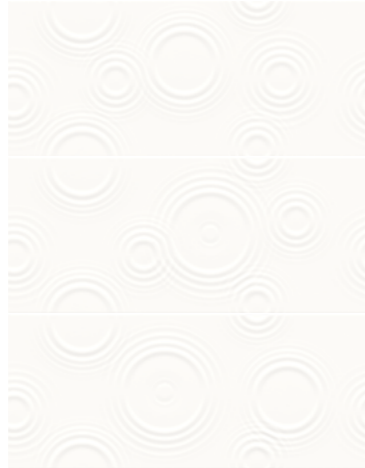
Polar Blanco
30x70_12"x28" G531



Decor Orient m²
30x70_12"x28" G542



Decor Grazia
30x70_12"x28" G47



Decor Splash m²
30x70_12"x28" G542



Decor Kashmir m²
30x70_12"x28" G542

Pavimento coordinado / Coordinated floor:



Fusion Negro
35x70_14"x28" G539



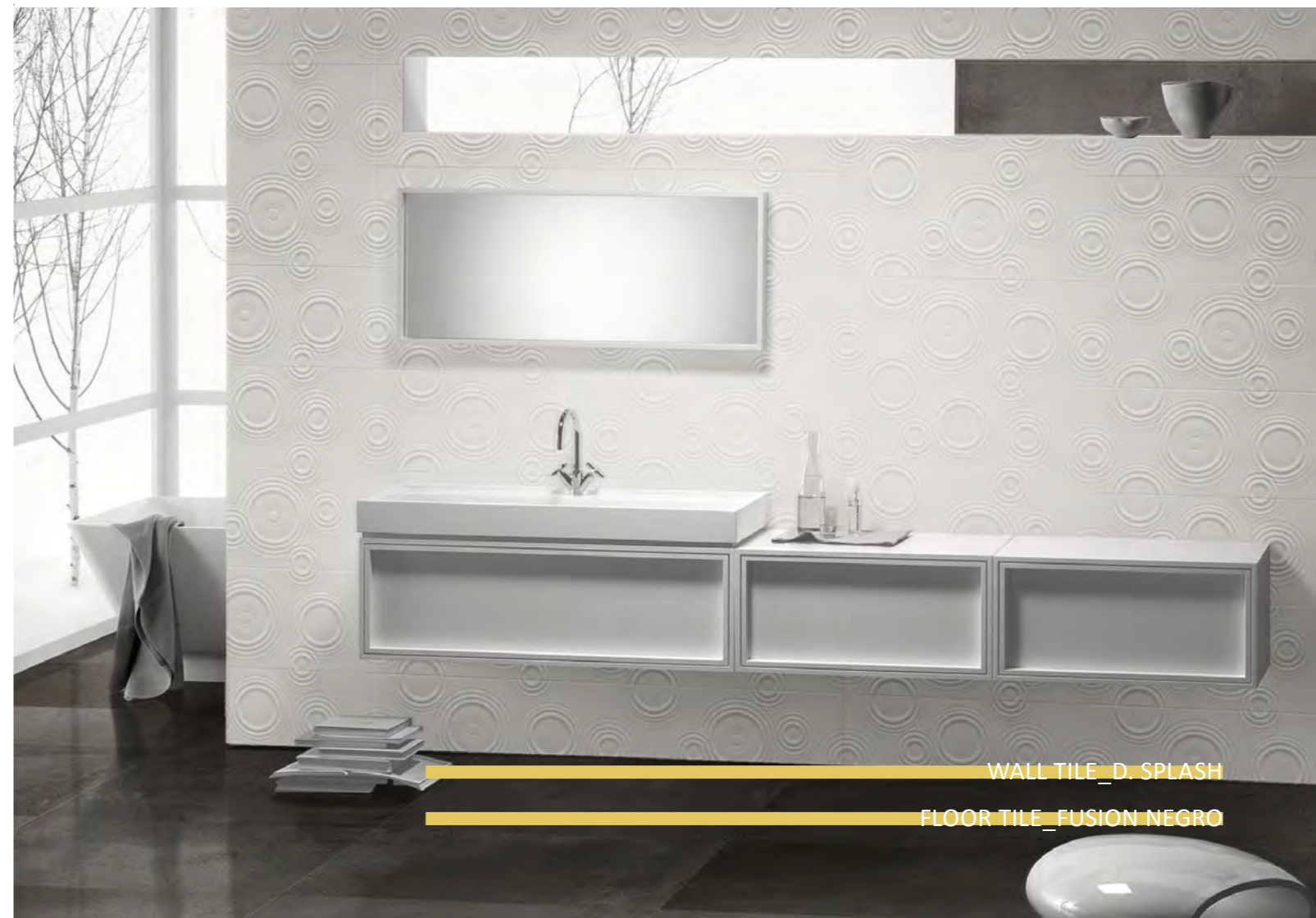
Fusion Perla
35x70_14"x28" G539

Packing List		Caja/Box			Palet			Europalet		
Formato	Referencia	Piezas	m ²	Kg.	Cajas	m ²	Kg.	Cajas	m ²	Kg.
30x70	Polar	6	1,26	18,3	48	60,48	990	48	60,48	910
30x70	D.Splah	6	1,26	18,3	48	60,48	990	48	60,48	910
30x70	D.Orient	6	1,26	18,3	48	60,48	990	48	60,48	910
30x70	D. Kashmir	6	1,26	18,3	48	60,48	990	48	60,48	910
30x70	D.Grazia	4		12,2						



WALL TILE_POLAR BLANCO/D. GRAZIA

FLOOR TILE_FUSION PERLA



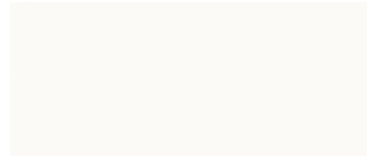
WALL TILE_D. SPLASH

FLOOR TILE_FUSION NEGRO

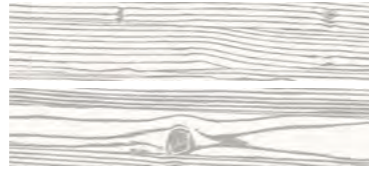
POLAR

REVESTIMIENTO PASTA BLANCA / WHITE BODY WAL TILE

30X70 12"x28" MATE/ MATT



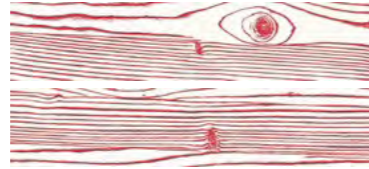
Polar Blanco
30x70_12"x28" G531



Decor Kibo-2 Gris
14,4x70_6"x28" G39



Decor Orient
30x70_12"x28" G542



Decor Kibo-2 Rojo
14,4x70_6"x28" G39



WALL TILE_POLAR BLANCO/D. KIBO GRIS/FUSION NEGRO

FLOOR TILE_FUSION NEGRO

Pavimento coordinado / Coordinated floor:



Fusion Negro
35x70_14"x28" G539



Fusion Perla
35x70_14"x28" G539

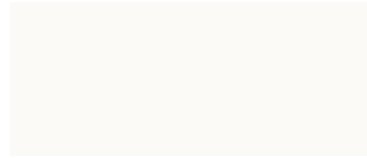
Packing List		Caja/Box			Palet			Europalet		
Formato	Referencia	Piezas	m ²	Kg.	Cajas	m ²	Kg.	Cajas	m ²	Kg.
30x70	Polar	6	1,26	18,3	48	60,48	990	48	60,48	910
30x70	D.Orient	6	1,26	18,3	48	60,48	990	48	60,48	910
14,4x70	D.Kibo	7		12,4						



WALL TILE_POLAR BLANCO/D.KIBO GRIS-ROJO/FUSION PERLA

FLOOR TILE_FUSION PERLA

30x70 12"x28" MATE/ MATT



Polar Blanco
30x70_12"x28" G531



Decor Orient m²
30x70_12"x28" G542



Decor Shira-2
30x70_12"x28" G55



Decor Leman-2
30x70_12"x28" G40



D. Siena
30x30_12"x12" G41



Decor Detroit-4
30x70_12"x28" G57

Pavimento coordinado / Coordinated floor:



Fusion Negro
35x70_14"x28" G539

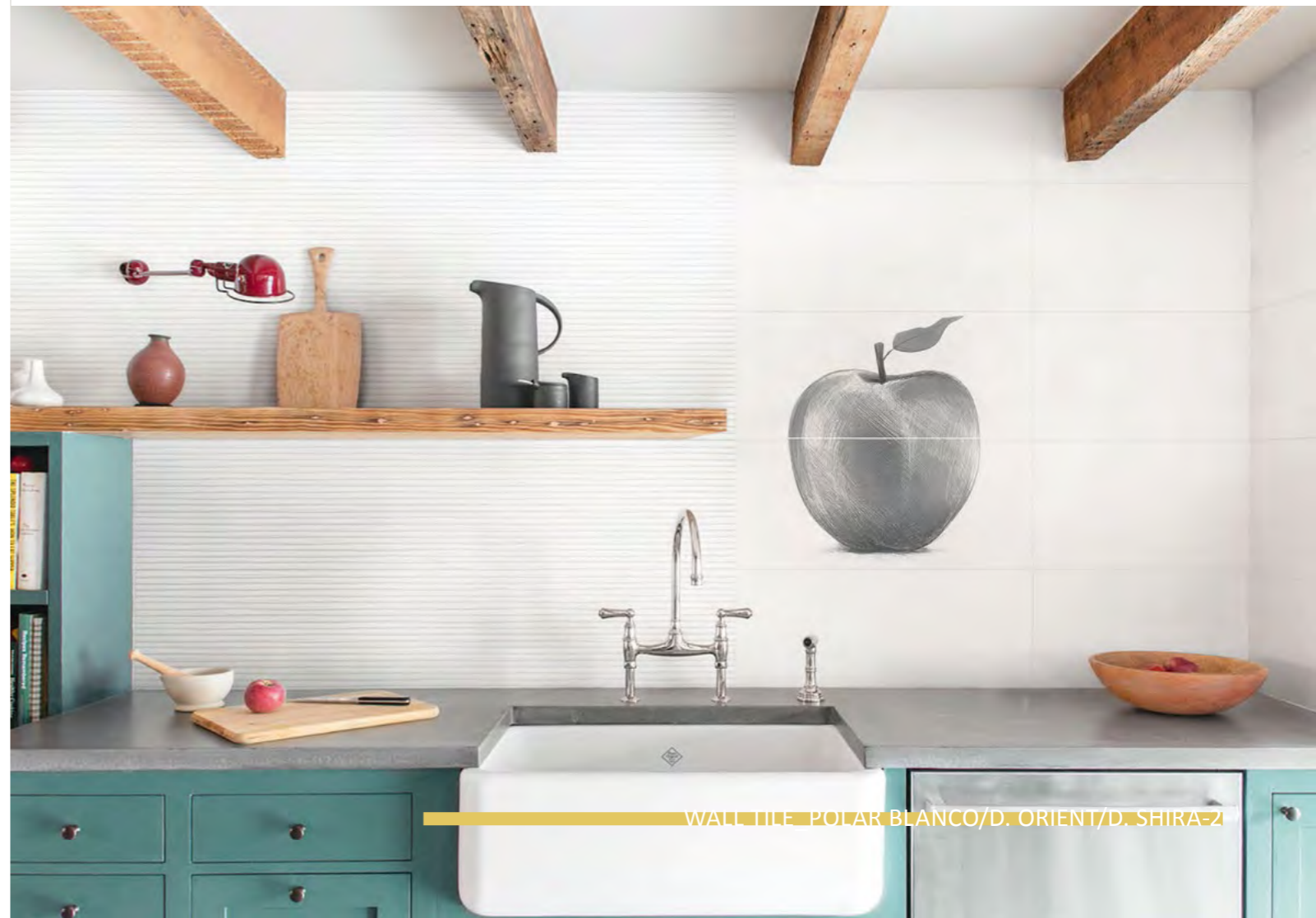


Fusion Perla
35x70_14"x28" G539

Packing List		Caja/Box			Palet			Europalet		
Formato	Referencia	Piezas	m ²	Kg.	Cajas	m ²	Kg.	Cajas	m ²	Kg.
30x70	Polar	6	1,26	18,3	48	60,48	990	48	60,48	910
30x70	D.Orient	6	1,26	18,3	48	60,48	990	48	60,48	910
30x30	D. Siena	9		15						
30x70	D.Detroit-4	4		12,2						
30x70	D.Leman-2	4		12,2						
30x70	D.Shira-2	4		12,2						



WALL TILE_POLAR BLANCO/FUSION NEGRO/D. DETROIT-4
FLOOR TILE_FUSION NEGRO

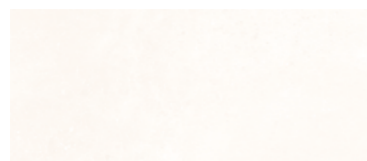


WALL TILE_POLAR BLANCO/D. ORIENT/D. SHIRA-2

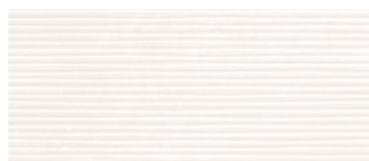
ELEGANCE

REVESTIMIENTO PASTA BLANCA / WHITE BODY WALL TILE

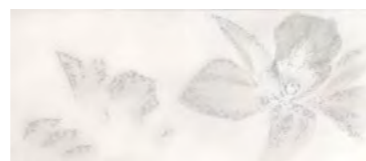
30X70 12"x28" BRILLO/ GLOSS



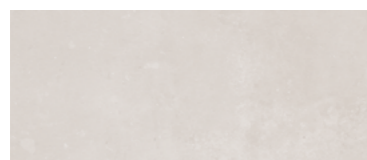
Elegance Blanco
30x70_12"x28" G531



Decor Charme Blanco m²
30x70_12"x28" G542



Decor Luka
30x70_12"x28" G51



Elegance Perla
30x70_12"x28" G533



Decor Charme Perla m²
30x70_12"x28" G542



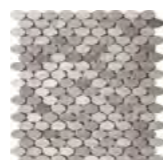
Decor Oder-2
30x70_12"x28" G40



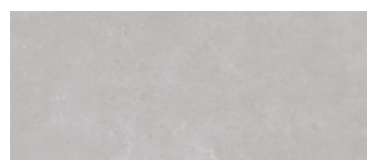
Elegance Marrón
30x70_12"x28" G533



Decor Charme Marrón m²
30x70_12"x28" G542



D. Brest
30x30_12"x12" G46



Elegance Gris
30x70_12"x28" G533



Decor Charme Gris m²
30x70_12"x28" G542



D. Cork
30x30_12"x12" G41

Packing List		Caja/Box			Palet			Europalet		
Formato	Referencia	Piezas	m ²	Kg.	Cajas	m ²	Kg.	Cajas	m ²	Kg.
30x70	Elegance	6	1,26	18,3	48	60,48	990	48	60,48	910
30x70	D.Charme	6	1,26	18,3	48	60,48	990	48	60,48	910
30x70	D.Oder-2	4		12,2						
30x70	D.Luka	4		12,2						
30x30	D.Cork	9		15						
30x30	D.Brest	11		9						



WALL TILE_ELEGANCE BLANCO/D. ODER-2/D. CORK

FLOOR TILE_FUSION GRIS

ELEGANCE

REVESTIMIENTO PASTA BLANCA / WHITE BODY WALL TILE

30X70 12"x28" BRILLO/ GLOSS



Decor Windsor Perla
30x70_12"x28"



Decor Ottawa Perla
G57 30x70_12"x28"



Decor Richmond Perla
G57 30x70_12"x28"



Decor Windsor Marrón
30x70_12"x28"



Decor Ottawa Marrón
G57 30x70_12"x28"



Decor Richmond Marrón
G57 30x70_12"x28"



Decor Windsor Gris
30x70_12"x28"

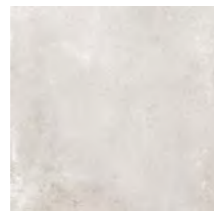


Decor Ottawa Gris
G57 30x70_12"x28"



Decor Richmond Gris
G57 30x70_12"x28"

Pavimento coordinado / Coordinated floor:



Fusion Perla
60x60_24"x24" G523



Fusion Marrón
60x60_24"x24" G523



Fusion Gris
60x60_24"x24" G523

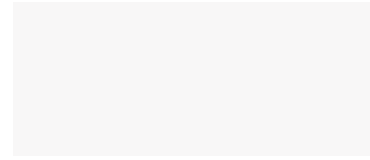
Packing List		Caja/Box			Palet			Europalet		
Formato	Referencia	Piezas	m ²	Kg.	Cajas	m ²	Kg.	Cajas	m ²	Kg.
30x70	Elegance	6	1,26	18,3	48	60,48	990	48	60,48	910
30x70	D.Windsor	4		12,2						
30x70	D.Otawa	4		12,2						
30x30	D.Richmond	4		12,2						



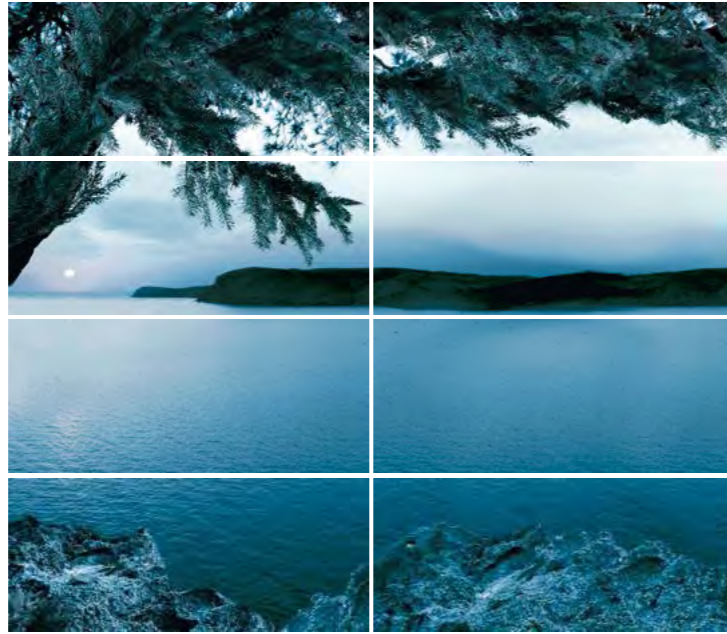
WALL TILE_ELEGANCE BLANCO/D. CHARME MARRÓN/D. RICHMOND-WINDSOR-OTAWA MARRÓN

FLOOR TILE_FUSION MARRÓN

30x70 12"x28" BRILLO/ GLOSS



Elixir Blanco
30x70_12"x28" G531



Decor Sugi-4

30x70_12"x28"

Decor Osumi-4

G45 30x70_12"x28"

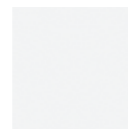
G45

Pavimento coordinado / Coordinated floor:



Venetto Gris

35x70_14"x28" G539



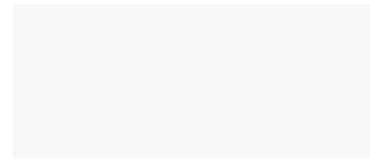
Sfera Blanco

35x35_14"x14" G532

Packing List		Caja/Box			Palet			Europalet		
Formato	Referencia	Piezas	m ²	Kg.	Cajas	m ²	Kg.	Cajas	m ²	Kg.
30x70	Elixir	6	1,26	18,3	48	60,48	990	48	60,48	910
30x70	D.Sugi-4	4		12,2						
30x70	D.Osumi-4	4		12,2						



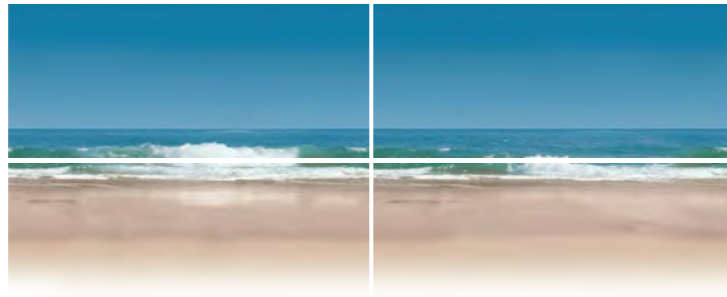
30x70 12"x28" BRILLO/ GLOSS



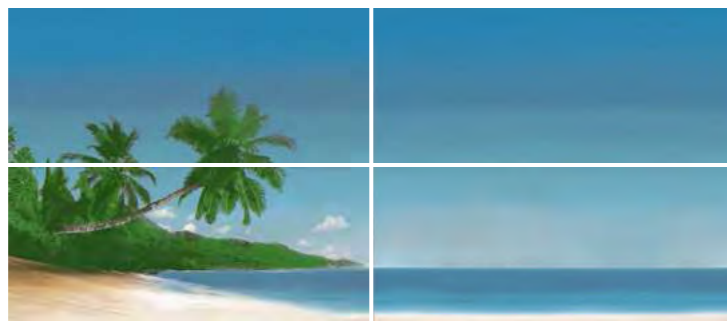
Elixir Blanco
30x70_12"x28" G531



Elixir Azul
30x70_12"x28" G544



Decor Denia-2 30x70_12"x28" G38
Decor Calpe-2 30x70_12"x28" G38



Decor Relax-2 30x70_12"x28" G38
Decor Paradise-2 30x70_12"x28" G38

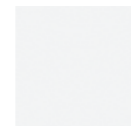
Pavimento coordinado / Coordinated floor:



Omega Sand
35x70_14"x28" G539



Sfera Azul
35x35_14"x14" G532



Sfera Blanco
35x35_14"x14" G532

Packing List		Caja/Box			Palet			Europalet		
Formato	Referencia	Piezas	m ²	Kg.	Cajas	m ²	Kg.	Cajas	m ²	Kg.
30x70	Elixir	6	1,26	18,3	48	60,48	990	48	60,48	910
30x70	D.Relax-2	4		12,2						
30x70	D.Paradise-2	4		12,2						
30x70	D.Denia-2	4		12,2						
30x70	D.Calpe-2	4		12,2						



WALL TILE_ELIXIR AZUL/D. DENIA-2/D. CALPE-2

FLOOR TILE_OMEGA SAND



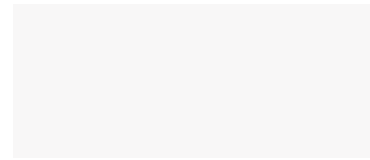
WALL TILE_ELIXIR BLANCO/D. PARADISE-2/D. RELAX-2

FLOOR TILE_SFERA AZUL

ELIXIR

REVESTIMIENTO PASTA BLANCA / WHITE BODY WAL TILE

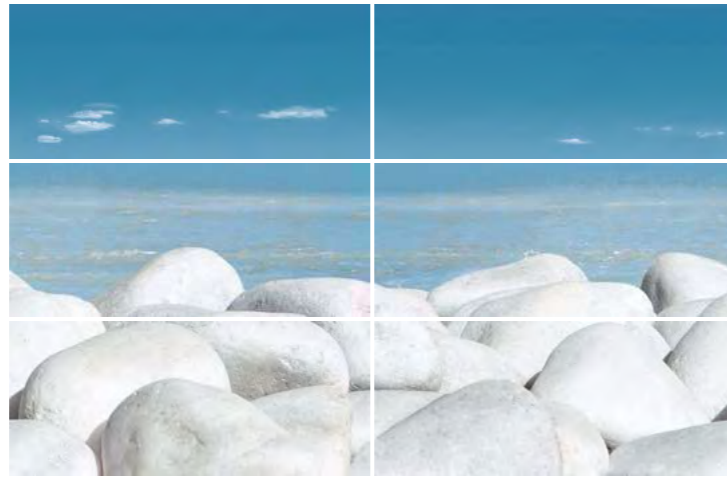
30X70 12"x28" BRILLO/ GLOSS



Elixir Blanco
30x70_12"x28" G531

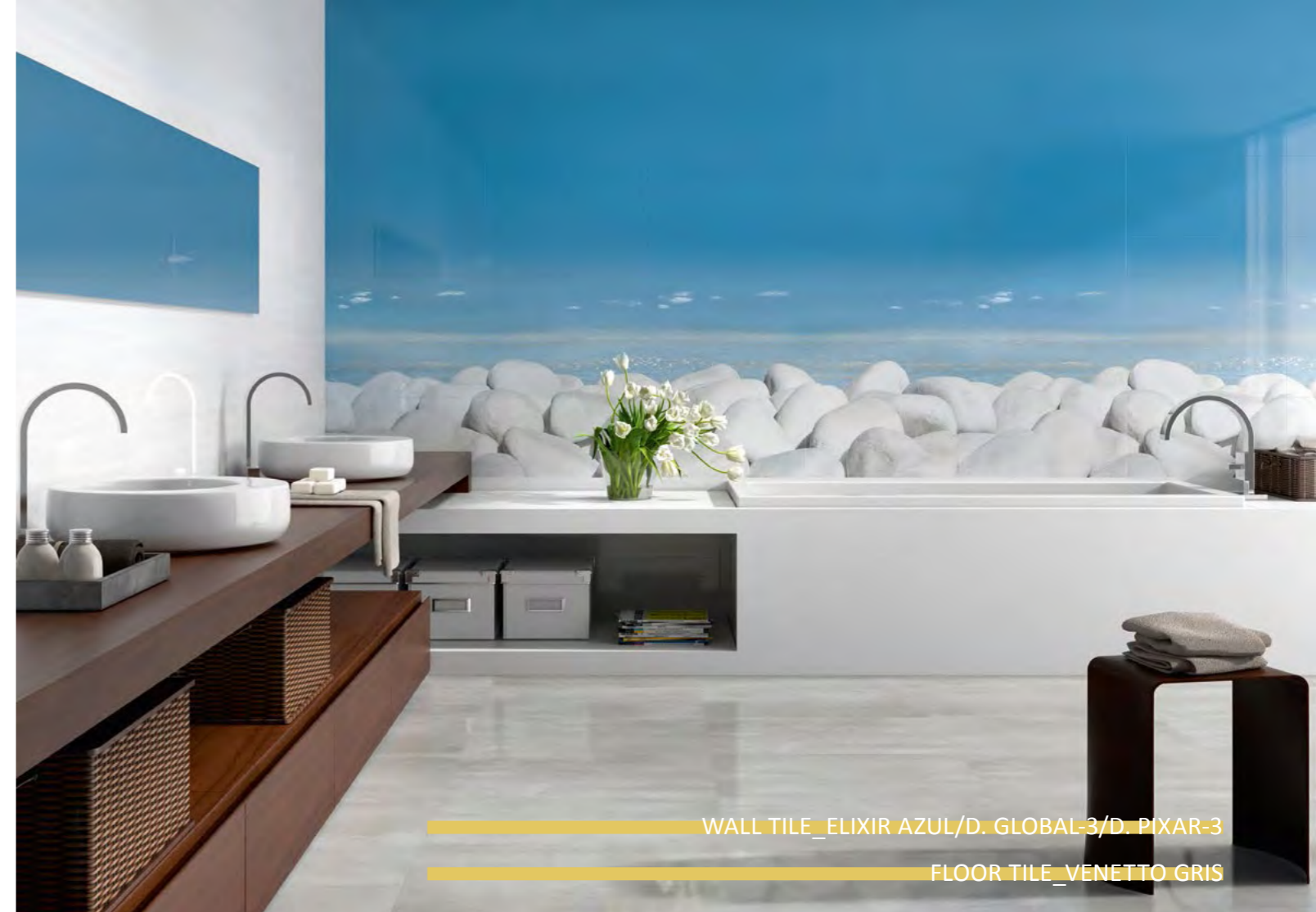


Elixir Azul
30x70_12"x28" G544



Decor Global-3
30x70_12"x28"

Decor Pixar-3
G38 30x70_12"x28" G38



WALL TILE_ELIXIR AZUL/D. GLOBAL-3/D. PIXAR-3

FLOOR TILE_VENETTO GRIS

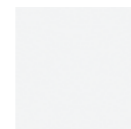
Pavimento coordinado / Coordinated floor:



Venetto Gris
35x70_14"x28" G539



Sfera Azul
35x35_14"x14" G532



Sfera Blanco
35x35_14"x14" G532

Packing List		Caja/Box			Palet			Europalet		
Formato	Referencia	Piezas	m ²	Kg.	Cajas	m ²	Kg.	Cajas	m ²	Kg.
30x70	Elixir	6	1,26	18,3	48	60,48	990	48	60,48	910
30x70	D.Global-3	4		12,2						
30x70	D.Pixar-3	4		12,2						



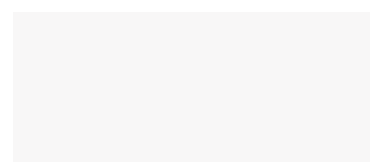
WALL TILE_ELIXIR AZUL/D. GLOBAL-3/D. PIXAR-3

FLOOR TILE_VENETTO GRIS

MOONLIGHT

REVESTIMIENTO PASTA BLANCA / WHITE BODY WAL TILE

30X70 12"X28" BRILLO/ GLOSS



Elixir Blanco
30x70_12"x28" G531



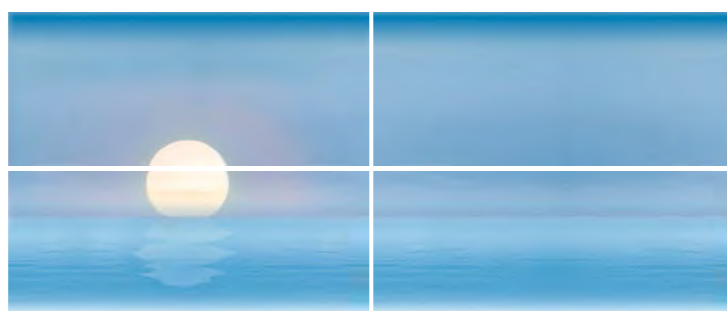
Moonlight Blanco
30x70_12"x28" G531



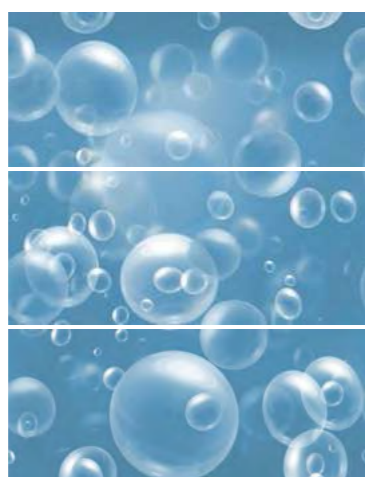
Elixir Azul
30x70_12"x28" G544



Moonlight Azul
30x70_12"x28" G544



Decor Helios-2 30x70_12"x28" G57
Decor Apolo-2 30x70_12"x28" G57



Decor Pompas-3
30x70_12"x28" G41

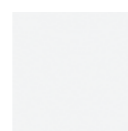
Pavimento coordinado / Coordinated floor:



Venetto Gris
35x70_14"x28" G539



Sfera Azul
35x35_14"x14" G532



Sfera Blanco
35x35_14"x14" G532

Packing List		Caja/Box			Palet			Europalet		
Formato	Referencia	Piezas	m ²	Kg.	Cajas	m ²	Kg.	Cajas	m ²	Kg.
30x70	Moonlight	6	1,26	18,3	48	60,48	990	48	60,48	910
30x70	D.Pompas-3	3		9,15						
30x70	D.Helios-2	4		12,2						
30x70	D.Apolo-2	4		12,2						



WALL TILE_MOONLIGHT BLANCO-AZUL/D. HELIOS-2/D. APOLO-2

FLOOR TILE_SFERA AZUL



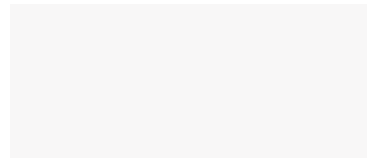
WALL TILE_MOONLIGHT BLANCO-AZUL/D. POMPAS-3

FLOOR TILE_VENETTO GRIS

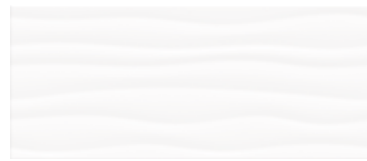
MOONLIGHT

REVESTIMIENTO PASTA BLANCA / WHITE BODY WAL TILE

30x70 12"x28" BRILLO/ GLOSS



Elixir Blanco
30x70_12"x28" G531



Moonlight Blanco
30x70_12"x28" G531



Moonlight Negro
30x70_12"x28" G544

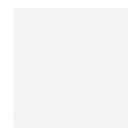


Decor Valentina-4 Negro
30x70_12"x28" G57

Pavimento coordinado / Coordinated floor:



Venetto Gris
35x70_14"x28" G539



Sfera Blanco
35x35_14"x14" G532

Packing List		Caja/Box			Palet			Europalet		
Formato	Referencia	Piezas	m ²	Kg.	Cajas	m ²	Kg.	Cajas	m ²	Kg.
30x70	Moonlight	6	1,26	18,3	48	60,48	990	48	60,48	910
30x70	D.Valentina-4	4		12,2						



WALL TILE_MOONLIGHT NEGRO/D. VALENTINA-4 NEGRO
FLOOR TILE_SFERA BLANCO

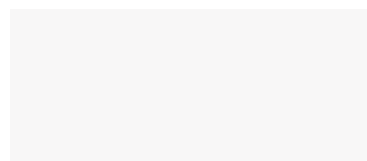


WALL TILE_MOONLIGHT BLANCO-NEGRO/D. VALENTINA-4 NEGRO
FLOOR TILE_VENETTO GRIS

MOONLIGHT

REVESTIMIENTO PASTA BLANCA / WHITE BODY WAL TILE

30X70 12"x28" BRILLO/ GLOSS



Elixir Blanco
30x70_12"x28" G531



Moonlight Blanco
30x70_12"x28" G531



Moonlight Rubí
30x70_12"x28" G544



Decor Raik-3
30x70_12"x28" G49

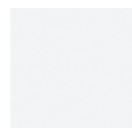


Decor Johari-3
30x70_12"x28" G50

Pavimento coordinado / Coordinated floor:



Venetto Gris
35x70_14"x28" G539



Sfera Blanco
35x35_14"x14" G532

Packing List		Caja/Box			Palet			Europalet		
Formato	Referencia	Piezas	m ²	Kg.	Cajas	m ²	Kg.	Cajas	m ²	Kg.
30x70	Moonlight	6	1,26	18,3	48	60,48	990	48	60,48	910
30x70	D.Raik-3	3		9,15						
30x70	D.Johari-3	3		9,15						



WALL TILE _ MOONLIGHT BLANCO-RUBÍ/D. RAIK-3

FLOOR TILE _ SFERA BLANCO



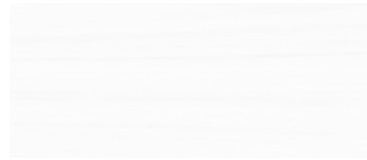
WALL TILE _ MOONLIGHT BLANCO-RUBÍ/D. JOHARI-3

FLOOR TILE _ VENETTO GRIS

SCALA

REVESTIMIENTO PASTA BLANCA / WHITE BODY WALL TILE

30x70 12"x28" BRILLO/ GLOSS



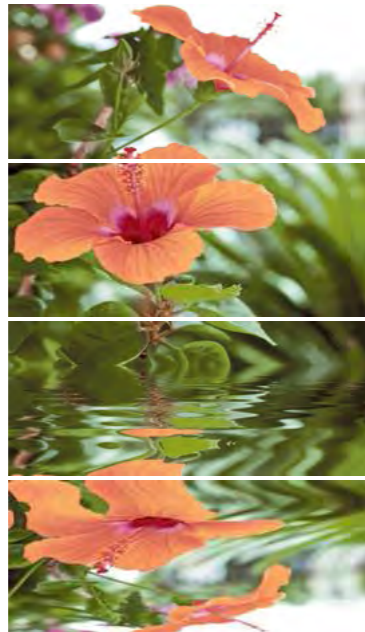
Scala Blanco
30x70_12"x28" G531



Scala Naranja
30x70_12"x28" G544



Decor Atenea-4
30x70_12"x28" G39

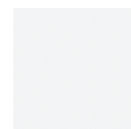


Decor Gerbang-4
30x70_12"x28" G39



Cnf. Atenea
5x70_2"x28" G9

Pavimento coordinado / Coordinated floor:



Sfera Blanco
35x35_14"x14" G532

Packing List		Caja/Box			Palet			Europalet		
Formato	Referencia	Piezas	m ²	Kg.	Cajas	m ²	Kg.	Cajas	m ²	Kg.
30x70	Scala	6	1,26	18,3	48	60,48	990	48	60,48	910
30x70	D.Atenea-4	4		12,2						
30x70	D.Gerbang-4	4		12,2						
5x70	Cnf. Atenea	16								

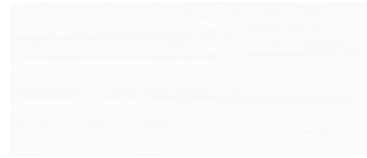


WALL TILE _SCALA BLANCO/D. ATENEA-4/CNF. ATENEA
FLOOR TILE _SFERA BLANCO



WALL TILE _SCALA BLANCO-NARANJA/D. GERBANG-4
FLOOR TILE _SFERA BLANCO

30x70 12"x28" BRILLO/ GLOSS



Scala Blanco
30x70_12"x28" G531



Scala Rojo
30x70_12"x28" G544

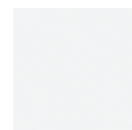


Decor Achille-4 Rojo
30x70_12"x28" G41

Pavimento coordinado / Coordinated floor:



Rayden Grey
17,5x70_7"x28" G543



Sfera Blanco
35x35_14"x14" G532

Packing List		Caja/Box			Palet			Europalet		
Formato	Referencia	Piezas	m ²	Kg.	Cajas	m ²	Kg.	Cajas	m ²	Kg.
30x70	Scala	6	1,26	18,3	48	60,48	990	48	60,48	910
30x70	D.Achille-4	4		12,2						



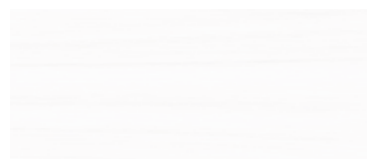
WALL TILE_SCALA BLANCO-ROJO/D. ACHILLE-4

FLOOR TILE_RAYDEN GREY

SCALA

REVESTIMIENTO PASTA BLANCA / WHITE BODY WALL TILE

30X70 12"x28" BRILLO/ GLOSS



Scala Blanco
30x70_12"x28" G531



Scala Rojo
30x70_12"x28" G544



Decor Salad-3
30x70_12"x28" G42



Decor Pomme-2
30x70_12"x28" G42

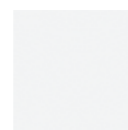


WALL TILE_SCALA BLANCO/D. SALAD-3

Pavimento coordinado / Coordinated floor:



Venetto Gris
35x70_14"x28" G539



Sfera Blanco
35x35_14"x14" G532

Packing List		Caja/Box			Palet			Europalet		
Formato	Referencia	Piezas	m ²	Kg.	Cajas	m ²	Kg.	Cajas	m ²	Kg.
30x70	Scala	6	1,26	18,3	48	60,48	990	48	60,48	910
30x70	D.Salad-3	3		9,15						
30x70	D.Pomme-2	4		12,2						



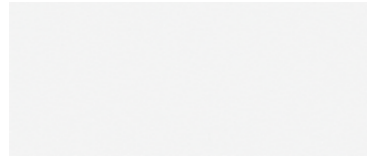
WALL TILE_SCALA BLANCO-ROJO/D. POMME-2

FLOOR TILE_VENETTO GRIS

SFERA

REVESTIMIENTO PASTA BLANCA / WHITE BODY WAL TILE

30x70 12"x28" BRILLO/ GLOSS



Sfera Blanco
30x70_12"x28" G531

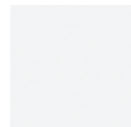


Decor Toulouse-2 Negro
30x70_12"x28" G51



Sfera Negro
30x70_12"x28" G544

Pavimento coordinado / Coordinated floor:



Sfera Blanco
35x35_14"x14" G532

Packing List		Caja/Box			Palet			Europalet		
Formato	Referencia	Piezas	m ²	Kg.	Cajas	m ²	Kg.	Cajas	m ²	Kg.
30x70	Sfera	6	1,26	18,3	48	60,48	990	48	60,48	910
30x70	D.Toulouse-2	4		12,2						



WALL TILE_SFERA BLANCO-NEGRO/D. TOULOUSE-2 NEGRO

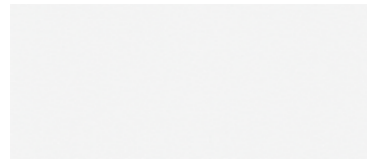
FLOOR TILE_RAYDEN GREY



WALL TILE_SFERA BLANCO-NEGRO/D. TOULOUSE

FLOOR TILE_SFERA BLANCO

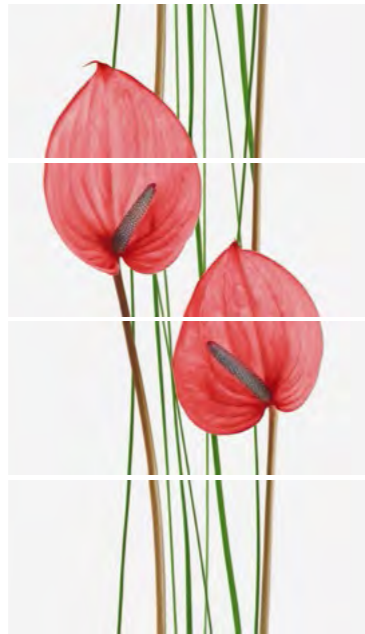
30X70 12"x28" BRILLO/ GLOSS



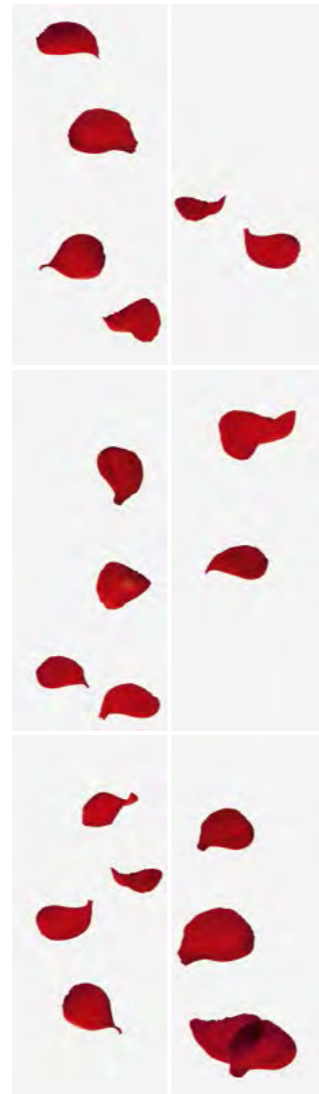
Sfera Blanco
30x70_12"x28" G531



Sfera Rojo
30x70_12"x28" G544

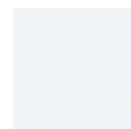


Decor Leimotiv-4 Rojo
30x70_12"x28" G42



Decor Nerta-6 Rojo
30x70_12"x28" G42

Pavimento coordinado / Coordinated floor:



Sfera Blanco
35x35_14"x14" G531



D. Davos
35x35_14"x14" G23

Packing List		Caja/Box			Palet			Europalet		
Formato	Referencia	Piezas	m ²	Kg.	Cajas	m ²	Kg.	Cajas	m ²	Kg.
30x70	Sfera	6	1,26	18,3	48	60,48	990	48	60,48	910
30x70	D.Leimotiv-4	4		12,2						
30x70	Decor Nerta-6	3+3		18,3						
35x35	Decor Davos	4		10,1						



WALL TILE_SFERA BLANCO-ROJO/D.LEIMOTIV-4 ROJO

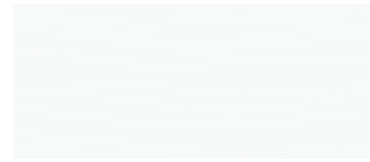
FLOOR TILE_SFERA BLANCO



WALL TILE_SFERA BLANCO/D.NERTA-6

FLOOR TILE_DECOR DAVOS

30X70 12"x28" BRILLO/ GLOSS



Duomo Blanco
30x70_12"x28" G531



Duomo Gris
30x70_12"x28" G544



Duomo Lila
30x70_12"x28" G544



Duomo Negro
30x70_12"x28" G544



Decor Impakto-6 Negro
30x70_12"x28" G38

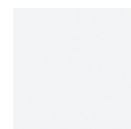


Decor Ligeia-3
30x70_12"x28" G38



Decor Toulouse-2 Negro
30x70_12"x28" G51

Pavimento coordinado / Coordinated floor:



Sfera Blanco
35x35_14"x14" G532



Duomo Negro
35x35_14"x14" G532

Packing List		Caja/Box			Palet			Europalet		
Formato	Referencia	Piezas	m ²	Kg.	Cajas	m ²	Kg.	Cajas	m ²	Kg.
30x70	Sfera	6	1,26	18,3	48	60,48	990	48	60,48	910
30x70	D.Ligeia-3	3		9,15						
30x70	D. Impakto-6	3+3		18,3						
30x70	D.Toulouse-2	4		12,2						



WALL TILE_DUOMO BLANCO-GRIS/D. IMPAKTO-6
FLOOR TILE_SFERA BLANCO



WALL TILE_DUOMO BLANCO-NEGRO/D. TOULOUSE
FLOOR TILE_SFERA BLANCO

30x70 12"x28" BRILLO/ GLOSS



Asia Blanco
30x70_12"x28" G531



Asia Crema
30x70_12"x28" G531



Asia Gris
30x70_12"x28" G533



Asia Vison
30x70_12"x28" G533

D. Nazca Plata
30x70_12"x28" G86



D. Nazca Oro
30x70_12"x28" G86



D. Lupe Plata
30x70_12"x28" G51



D. Lupe Oro
30x70_12"x28" G51



Cenefa Asia Gris
3x70_1"x28" G25



Cenefa Asia Vison
3x70_1"x28" G25



Pavimento coordinado / Coordinated floor:



Asia Gris
35x35_14"x14" G532

Packing List		Caja/Box			Palet			Europalet		
Formato	Referencia	Piezas	m ²	Kg.	Cajas	m ²	Kg.	Cajas	m ²	Kg.
30x70	Asia	6	1,26	18,3	48	60,48	990	48	60,48	910
30x70	D. Nazca	3		9,15						
30x70	D. Lupe	3		9,15						
3x70	Cnf. Asia	27		11						
35x35	Asia	11	1,35	20,31	48	64,8	1086	48	64,8	1096



WALL TILE_ASIA BLANCO/CNE ASIA GRIS



WALL TILE_ASIA CREMA-VISON/D. LUPE-NAZCA ORO

DESERT

REVESTIMIENTO PASTA BLANCA / WHITE BODY WAL TILE

30X70 12"x28" MATE/ MATT



Oasis Blanco
30x70_12"x28" G531



Desert Blanco
30x70_12"x28" G531



Desert Gris
30x70_12"x28" G533



Decor Zahira-4
30x70_12"x28" G54

Pavimento coordinado / Coordinated floor:

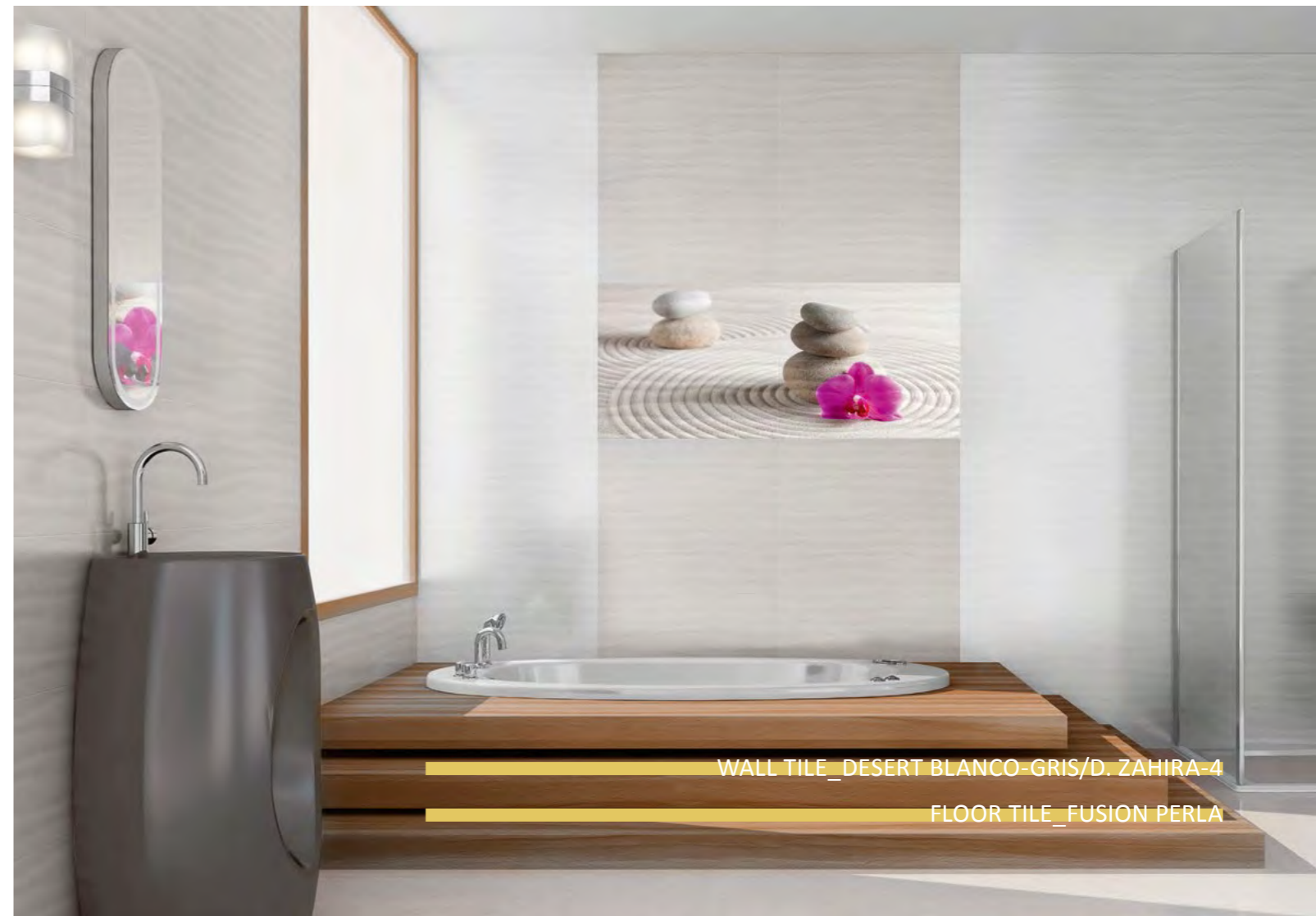


Fusion Perla
35x70_14"x28" G539

Packing List		Caja/Box			Palet			Europalet		
Formato	Referencia	Piezas	m ²	Kg.	Cajas	m ²	Kg.	Cajas	m ²	Kg.
30x70	Desert	6	1,26	18,3	48	60,48	990	48	60,48	910
30x70	Oasis	6	1,26	18,3	48	60,48	990	48	60,48	910
30x70	D. Zahira	4		12,2						



WALL TILE_OASIS BLANCO/ DESERT GRIS/D. ZAHIRA-4



WALL TILE_DESERT BLANCO-GRIS/D. ZAHIRA-4

FLOOR TILE_FUSION PERLA

SPACE

REVESTIMIENTO RECTIFICADO PASTA BLANCA / WHITE BODY RECTIFIED WAL TILE

29,5X90 12"x36" BRILLO/GLOSS



Space Blanco

29,5x90_12"x36"

G545

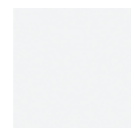


Decor Iguazú-8

29,5x90_12"x36"

G61

Pavimento coordinado / Coordinated floor:



Sfera Blanco

35x35_14"x14" G532



Duomo Negro

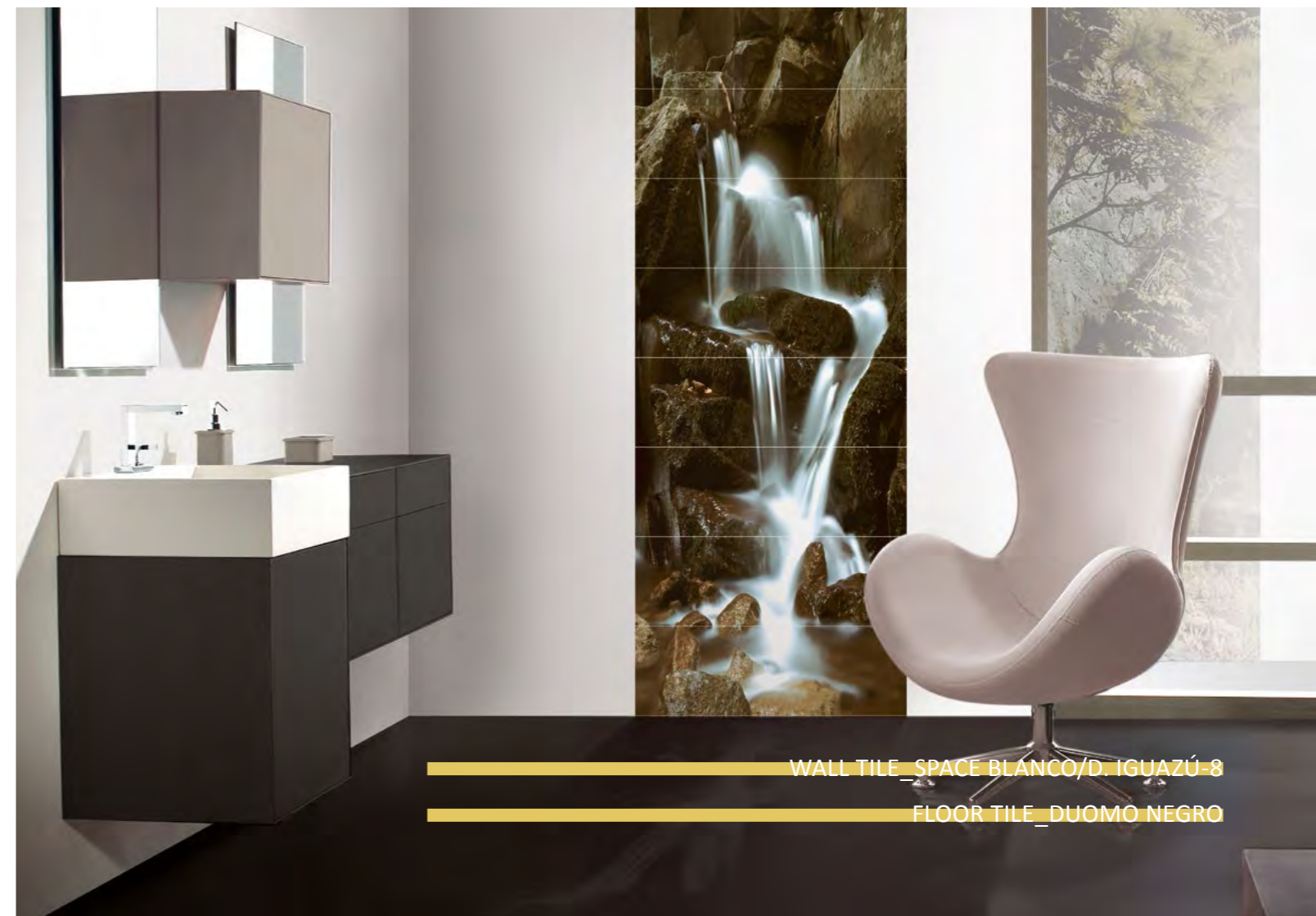
35x35_14"x14" G532

Packing List			Caja/Box			Palet			Europalet		
Formato	Referencia	Piezas	m ²	Kg.	Cajas	m ²	Kg.	Cajas	m ²	Kg.	
29,5X90	Space	4	1,06	23				28	29,68	670	
29,5x90	D.Iguazú-8	4+4		46							



WALL TILE_SPACE BLANCO/D.IGUAZÚ-8

FLOOR TILE_SFERA BLANCO



WALL TILE_SPACE BLANCO/D.IGUAZÚ-8

FLOOR TILE_DUOMO NEGRO

27X60 11"x24" BRILLO/ GLOSS



Balma Blanco
27x60_11"x24" G506



Balma Beige
27x60_11"x24" G513

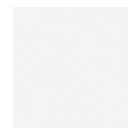


Decor Loris-3
27x60_11"x24" G39

Pavimento coordinado / Coordinated floor:



Omega Sand
35x70_14"x28" G539



Sfera Blanco
35x35_14"x14" G532

Packing List		Caja/Box			Palet			Europalet		
Formato	Referencia	Piezas	m ²	Kg.	Cajas	m ²	Kg.	Cajas	m ²	Kg.
27X60	Balma	9	1,46	25	48	70,08	1215	48	70,08	1225
27X60	D. Loris	3		7,62						



WALL TILE_BALMA BLANCO-BEIGE/D. LORIS-3

FLOOR TILE_OMEGA SAND

BALMA

REVESTIMIENTO PASTA ROJA / RED BODY WAL TILE

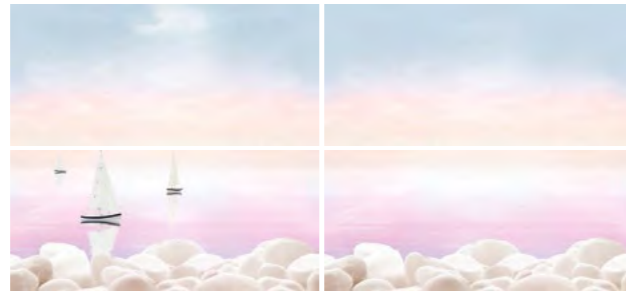
27X60 11"X24" BRILLO/ GLOSS



Balma Blanco
27x60_11"x24" G506



Balma Azul
27x60_11"x24" G513

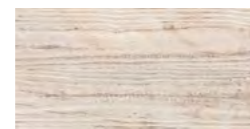


Decor Navio-2 27x60_11"x24" G27
Decor Paz-2 27x60_11"x24" G27

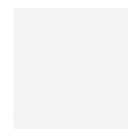


Decor Tempu-2 27x60_11"x24" G29

Pavimento coordinado / Coordinated floor:



Omega Sand
35x70_14"x28" G539

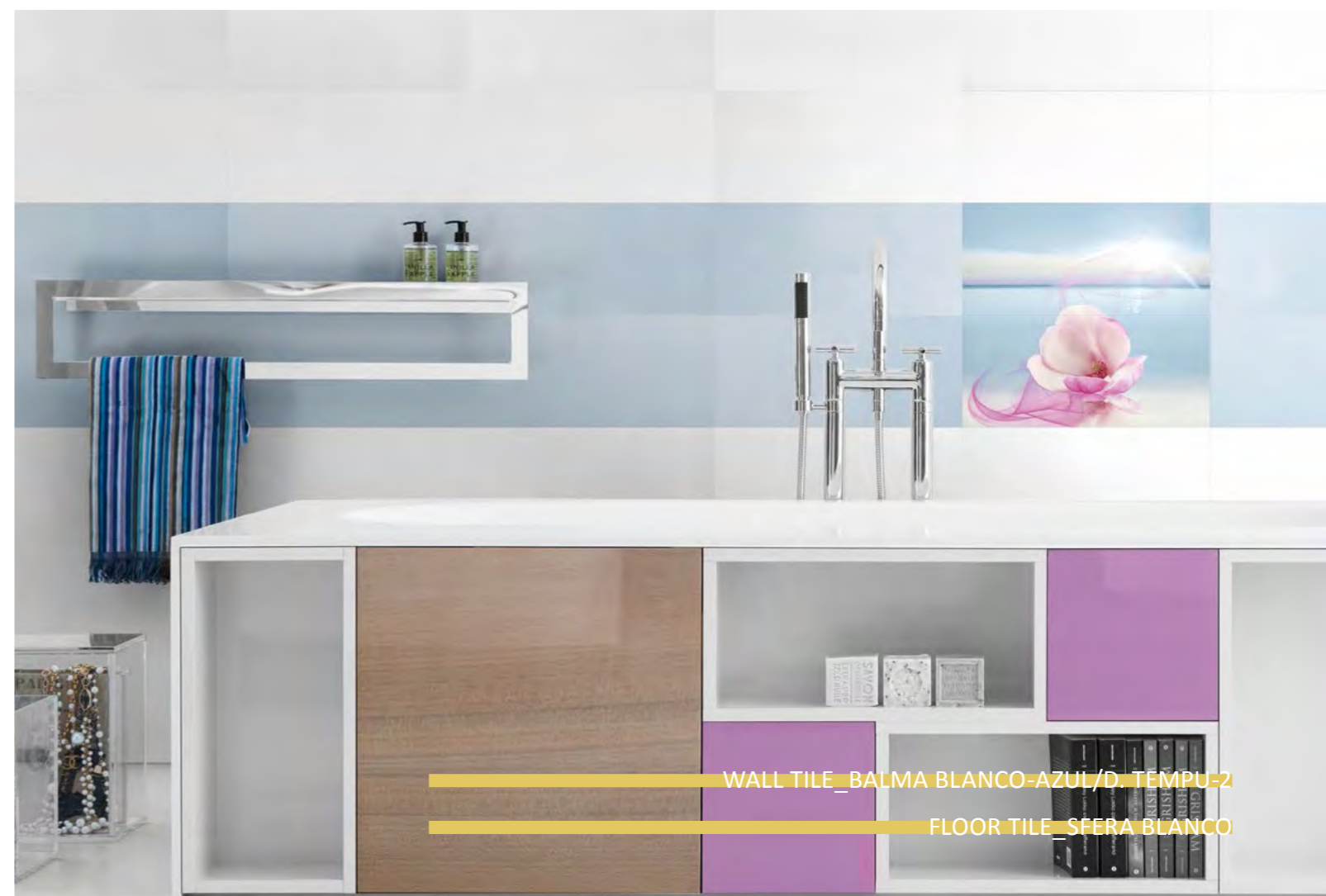


Sfera Blanco
35x35_14"x14" G532

Packing List		Caja/Box			Palet			Europalet		
Formato	Referencia	Piezas	m ²	Kg.	Cajas	m ²	Kg.	Cajas	m ²	Kg.
27X60	Balma	9	1,46	25	48	70,08	1215	48	70,08	1225
27X60	D. Navio-2	4		10,16						
27X60	D. Paz-2	4		10,16						
27X60	D. Tempu-2	4		10,16						

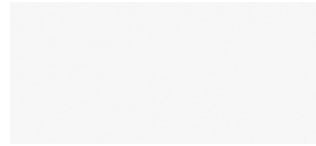


WALL TILE_BALMA BLANCO-AZUL/D. NAVIO-2/D. PAZ-2
FLOOR TILE_SFERA BLANCO



WALL TILE_BALMA BLANCO-AZUL/D. TEMPU-2
FLOOR TILE_SFERA BLANCO

27X60 11"X24" BRILLO/ GLOSS



Arty Blanco
27x60_11"x24" G506



Arty Menta
27x60_11"x24" G513



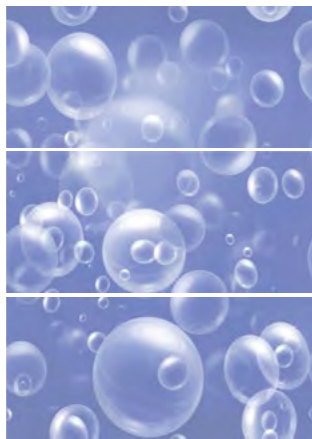
Arty Indigo
27x60_11"x24" G513



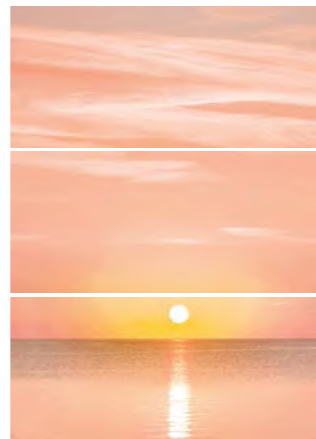
Arty Coral
27x60_11"x24" G513



Decor Matira-2 27x60_11"x24" G35
Decor Requiem-2 27x60_11"x24" G35



Decor Marmara-3
27x60_11"x24" G27

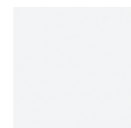


Decor Shalma-3
27x60_11"x24" G27

Pavimento coordinado / Coordinated floor:



Omega Sand
35x70_14"x28" G539

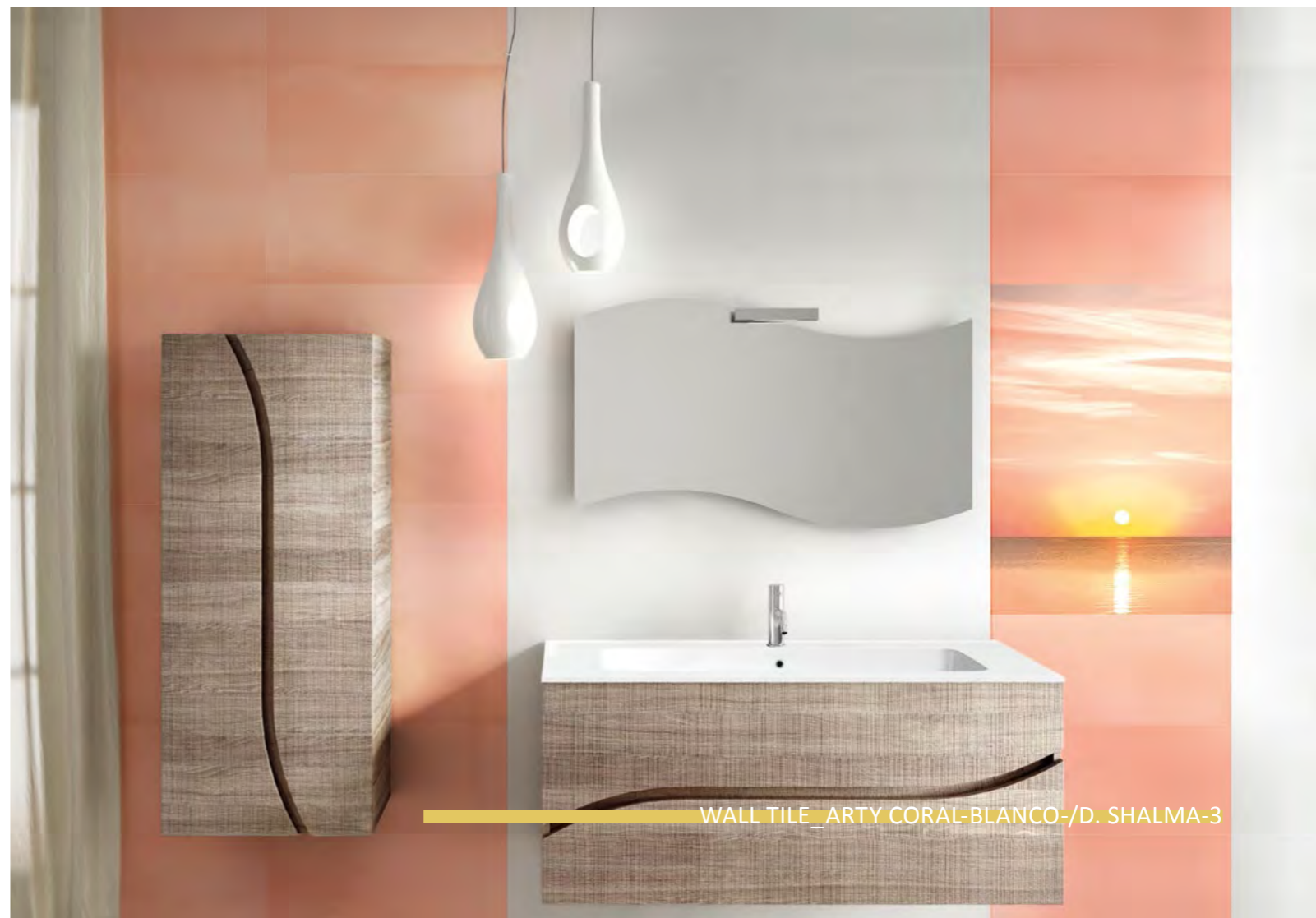


Sfera Blanco
35x35_14"x14" G532

Packing List		Caja/Box			Palet			Europalet		
Formato	Referencia	Piezas	m ²	Kg.	Cajas	m ²	Kg.	Cajas	m ²	Kg.
27X60	Arty	9	1,46	25	48	70,08	1215	48	70,08	1225
27x60	D. Matira-2	4		10,16						
27x60	D. Requiem-2	4		10,16						
27X60	D. Shalma-3	3		7,62						
27X60	D. Marmara-3	3		7,62						



WALL TILE_ARTY BLANCO-MENTA/D. MATIRA-2/D. REQUIEM-2
FLOOR TILE_SFERA BLANCO



WALL TILE_ARTY CORAL-BLANCO-/D. SHALMA-3

27X60 11"X24" BRILLO/ GLOSS



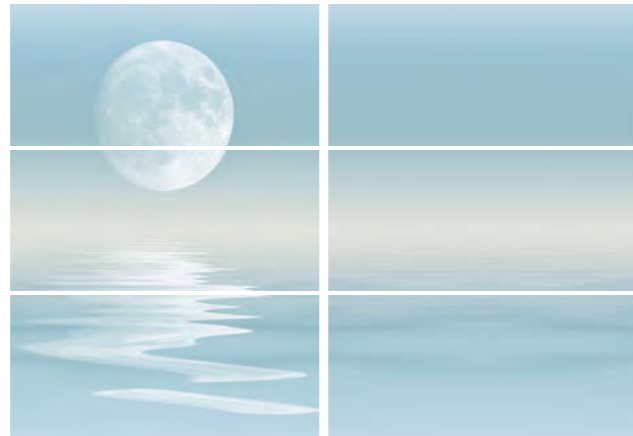
Ibiza Blanco
27x60_11"x24" G506



Ibiza Aguamarina
27x60_11"x24" G513



Cenefa Aine
4,8x60_2"x24" G9

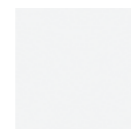


Decor Aine-3 27x60_11"x24" G40
Decor Inge-3 27x60_11"x24" G40

Pavimento coordinado / Coordinated floor:



Omega Grey
35x70_14"x28" G539



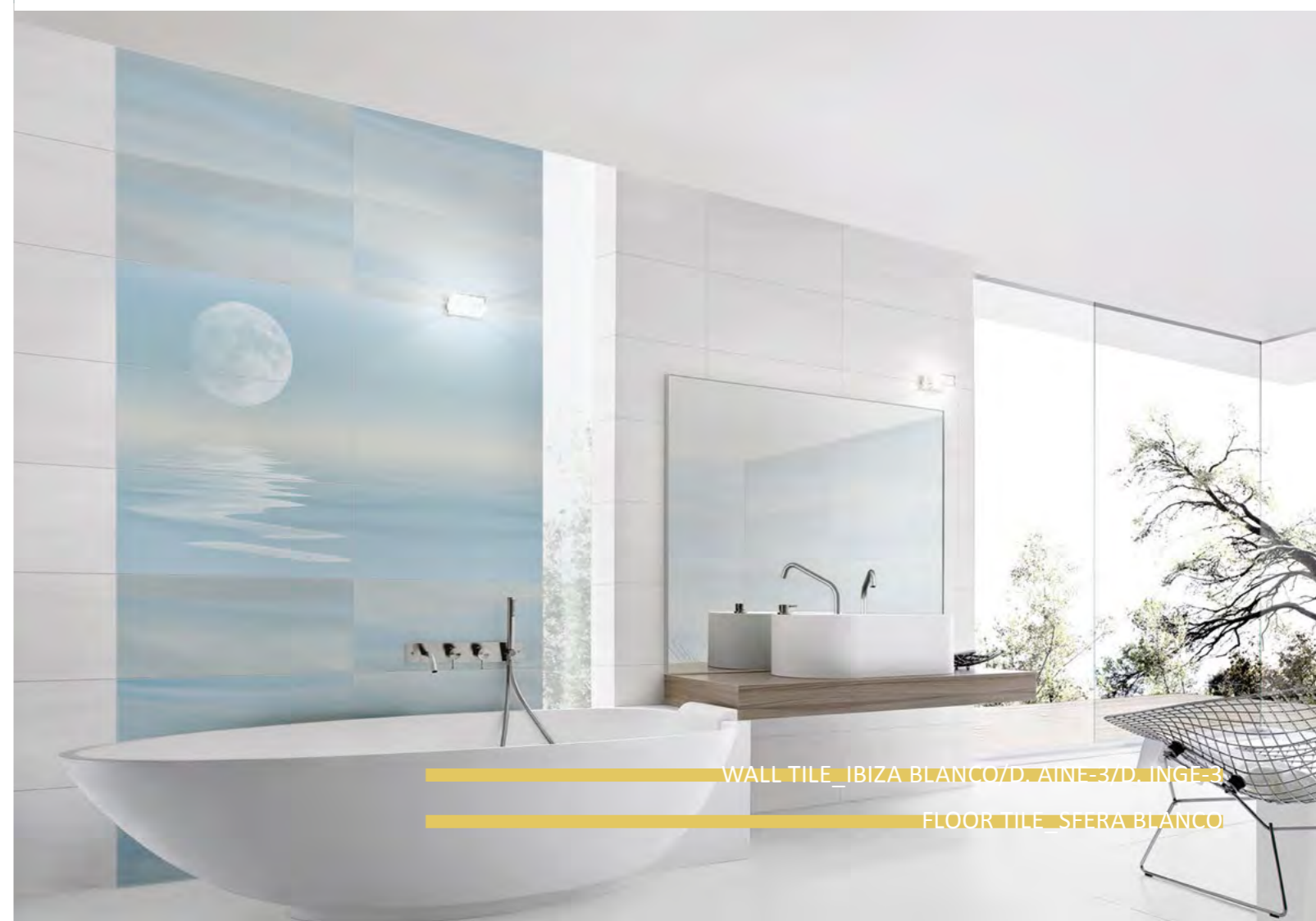
Sfera Blanco
35x35_14"x14" G532

Packing List		Caja/Box			Palet			Europalet		
Formato	Referencia	Piezas	m ²	Kg.	Cajas	m ²	Kg.	Cajas	m ²	Kg.
27X60	Ibiza	9	1,46	25	48	70,08	1215	48	70,08	1225
27X60	D. Aine-3	3		7,62						
27X60	D. Inge-3	3		7,62						
4,8x60	Cnf. Aine	22		10						



WALL TILE_IBIZA BLANCO/D. AINE-3/D. INGE-3/ CNF. AINE

FLOOR TILE_SFERA BLANCO



WALL TILE_IBIZA BLANCO/D. AINE-3/D. INGE-3

FLOOR TILE_SFERA BLANCO

HIPNOTIC

REVESTIMIENTO PASTA ROJA / RED BODY WALL TILE

27X60 11"X24" BRILLO/ GLOSS



Axel Blanco
27x60_11"x24" G506



Hipnotic Blau
27x60_11"x24" G513



Hipnotic Verde
27x60_11"x24" G513



Hipnotic Violet
27x60_11"x24" G513



Decor Caribe-3
27x60_11"x24" G31



Decor Natal-3
27x60_11"x24" G39

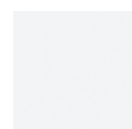


Decor Avril-3
27x60_11"x24" G31

Pavimento coordinado / Coordinated floor:



Omega Sand
35x70_14"x28" G539



Sfera Blanco
35x35_14"x14" G532

Packing List		Caja/Box			Palet			Europalet		
Formato	Referencia	Piezas	m ²	Kg.	Cajas	m ²	Kg.	Cajas	m ²	Kg.
27X60	Hipnotic	9	1,46	25	48	70,08	1215	48	70,08	1225
27X60	D. Caribe-3	3	7,62							
27X60	D. Natal-3	3	7,62							
27X60	D. Avril-3	3	7,62							



WALL TILE_HIPNOTIC BLANCO-BLAU/D. CARIBE-3



WALL TILE_HIPNOTIC BLANCO-VIOLE/D. NATAL-3

27X60 11"X24" BRILLO/ GLOSS



Dennis Blanco
27x60_11"x24" G506



Decor Acuatic Lila-Rubí
27x60_11"x24" G31



Decor Obi
27x60_11"x24" G31



Dennis Rubí
27x60_11"x24" G513



Decor Diao Lila-Rubí
27x60_11"x24" G31



Dennis Silver
27x60_11"x24" G513

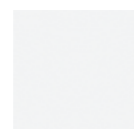


Decor Ottard Plata
27x60_11"x24" G53



Decor Jakob-Ibitsu
27x60_11"x24" G31

Pavimento coordinado / Coordinated floor:



Sfera Blanco
35x35_14"x14" G532

Packing List		Caja/Box			Palet			Europalet		
Formato	Referencia	Piezas	m ²	Kg.	Cajas	m ²	Kg.	Cajas	m ²	Kg.
27x60	Dennis	9	1,46	25	48	70,08	1215	48	70,08	1225
27x60	D. Acuatic	5		12,7						
27x60	D. Obi	5		12,7						
27x60	D. Diao	5		12,7						
27x60	D.Ottard	5		12,7						
27x60	D. Jakob-Ibitsu	4		10,16						

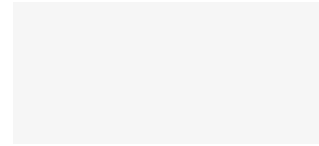


WALL TILE_DENNIS BLANCO-RUBÍ/D. DIA-ACUATIC LILA-RUBÍ/D. OBI
FLOOR TILE_SFERA BLANCO

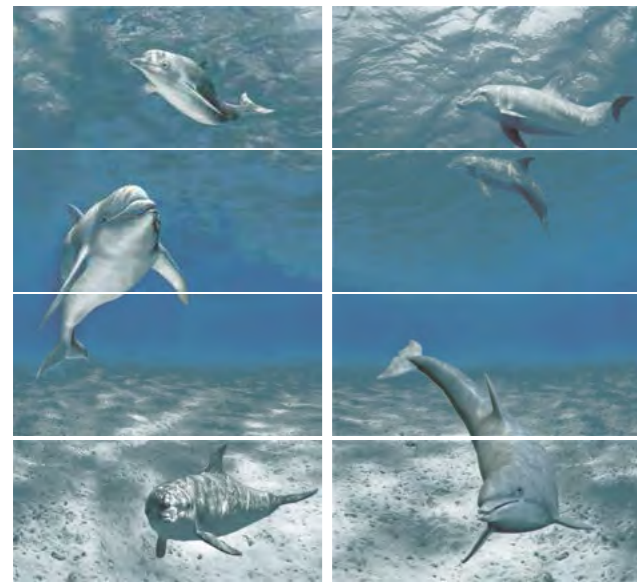


WALL TILE_DENNIS BLANCO-GRIS/D. OTTARD PLATA
FLOOR TILE_SFERA BLANCO

27X60 11"X24" BRILLO/ GLOSS

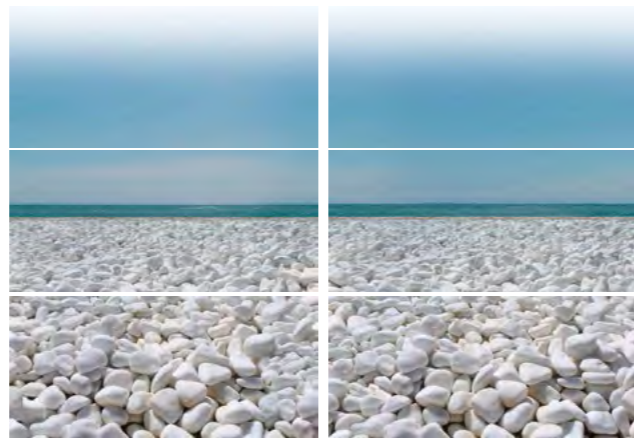


Goa Blanco
27x60_11"x24" G506



Decor Delfin-4
27x60_11"x24" G31

Decor Piscis-4
27x60_11"x24" G31



Decor Voramar-3
27x60_11"x24" G31

Decor Retor-3
27x60_11"x24" G31

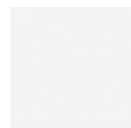
Pavimento coordinado / Coordinated floor:



Omega Grey
35x70_14"x28" G539

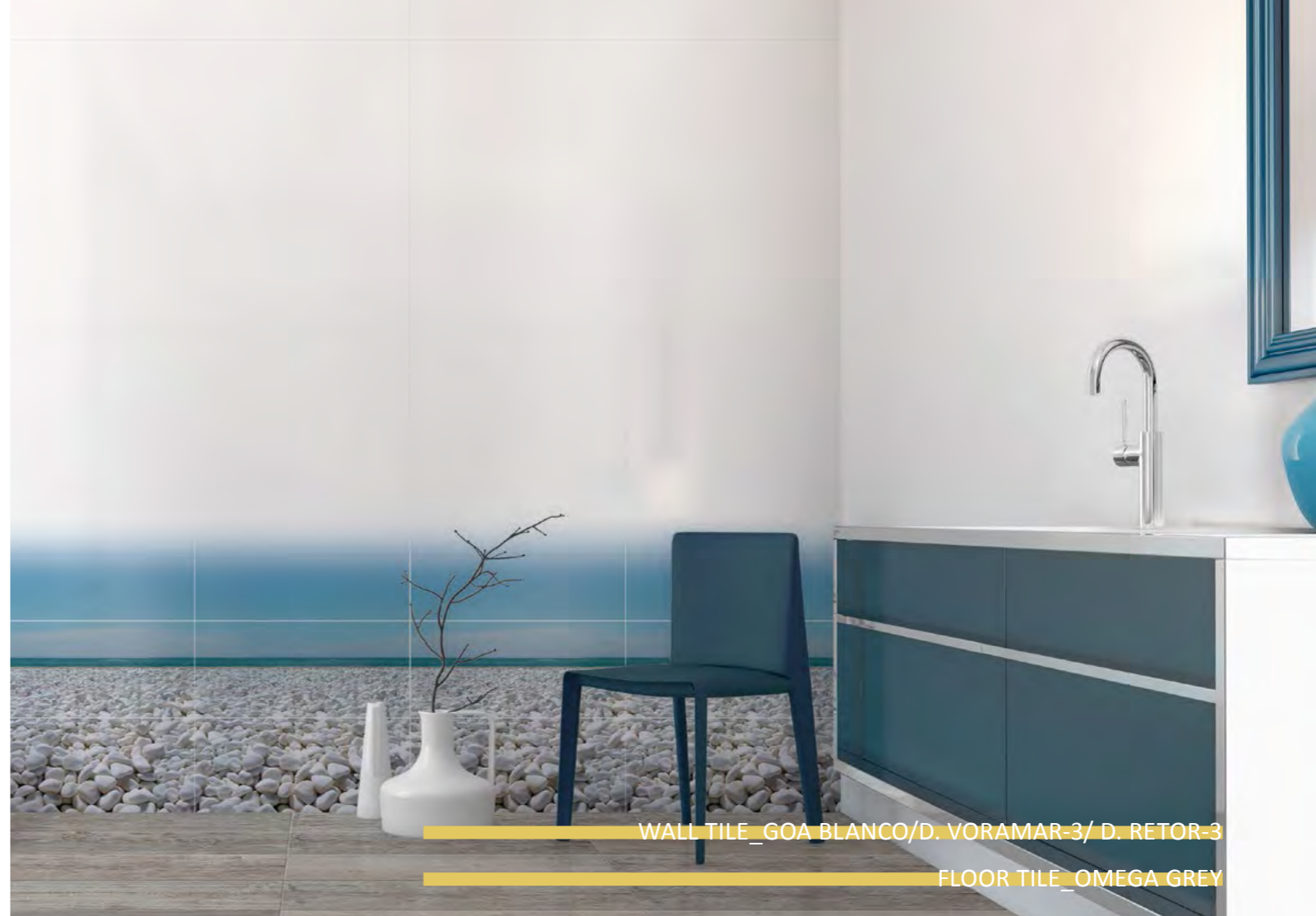


Sfera Azul
35x35_14"x14" G532



Sfera Blanco
35x35_14"x14" G532

Packing List		Caja/Box			Palet			Europalet		
Formato	Referencia	Piezas	m ²	Kg.	Cajas	m ²	Kg.	Cajas	m ²	Kg.
27x60	Goa	9	1,46	25	48	70,08	1215	48	70,08	1225
27x60	D. Delfin-4	4		10,16						
27x60	D. Piscis-4	4		10,16						
27x60	D. Voramar-3	3		7,62						
27x60	D. Retor-3	3		7,62						

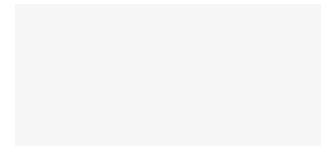


WALL TILE_GOA BLANCO/D. VORAMAR-3/ D. RETOR-3
FLOOR TILE_OMEGA GREY



WALL TILE_GOA BLANCO/D. DELFIN BLANCO
FLOOR TILE_SFERA AZUL

27X60 11"X24" BRILLO/ GLOSS



Goa Blanco
27x60_11"x24" G506

Decor Sky
27x60_11"x24" G31



Decor Ocean-1 **Decor Ocean-2**
27x60_11"x24" G31 27x60_11"x24" G31



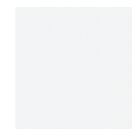
WALL TILE_GOA BLANCO/D. OCEAN 1-2/ D. SKY

FLOOR TILE_SFERRA BLANCO

Pavimento coordinado / Coordinated floor:



Sfera Azul
35x35_14"x14" G532



Sfera Blanco
35x35_14"x14" G532

Packing List		Caja/Box			Palet			Europalet		
Formato	Referencia	Piezas	m ²	Kg.	Cajas	m ²	Kg.	Cajas	m ²	Kg.
27X60	Goa	9	1,46	25	48	70,08	1215	48	70,08	1225
27x60	D. Ocean	5		12,7						
27X60	D. Sky	5		12,7						



WALL TILE_GOA BLANCO/D. OCEAN 1-2/ D. SKY

FLOOR TILE_SFERRA AZUL

AITANA

REVESTIMIENTO PASTA BLANCA / WHITE BODY WAL TILE

25X60 10"X24" BRILLO/ GLOSS



Aitana Blanco
25x60_10"x24" G518



Aitana Crema
25x60_10"x24" G524



Aitana Gris
25x60_10"x24" G524



Decor Baxa Crema-Gris m²
25x60_10"x24" G525



Decor Fizz
25x60_10"x24" G44

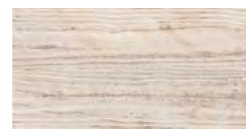


D. Blonda Crema-Gris
35x34,6_14"x14" G57

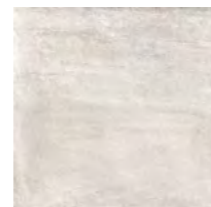
Pavimento coordinado / Coordinated floor:



Omega Grey
35x70_14"x28" G539



Omega Sand
35x70_14"x28" G539



Porto Silver
60x60_24"x24" G523

Packing List		Caja/Box			Palet			Europalet		
Formato	Referencia	Piezas	m ²	Kg.	Cajas	m ²	Kg.	Cajas	m ²	Kg.
25X60	Aitana	8	1,20	19,5	48	64,8	1068	48	64,7	1078
25x60	D. Baxa	8	1,20	19,5	48	64,8	1068	48	64,7	1078
25x60	D. Fizz	4		9,75						
35x34,7	D. Blonda	6		17,27						



WALL TILE_ AITANA BLANCO-CREMA/D. FIZZ

FLOOR TILE_ OMEGA GREY

AITANA

REVESTIMIENTO PASTA BLANCA / WHITE BODY WALL TILE

25X60 10"X24" BRILLO/ GLOSS



Aitana Blanco
25x60_10"x24" G518



Aitana Viola
25x60_10"x24" G524



D. Blonda Viola
35x34,6_14"x14" G57



Decor Baxa Azul-Viola m²
25x60_10"x24" G525



Decor Sandalines
25x60_10"x24" G40



Decor Biarritz
25x60_10"x24" G40

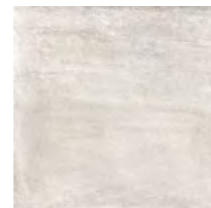
Pavimento coordinado / Coordinated floor:



Omega Grey
35x70_14"x28" G539



Omega Sand
35x70_14"x28" G539



Porto Silver
60x60_24"x24" G523

Packing List		Caja/Box			Palet			Europalet		
Formato	Referencia	Piezas	m ²	Kg.	Cajas	m ²	Kg.	Cajas	m ²	Kg.
25X60	Aitana	8	1,20	19,5	48	64,8	1068	48	64,7	1078
25x60	D. Baxa	8	1,20	19,5	48	64,8	1068	48	64,7	1078
25x60	D. Sadalines	4		9,75						
25x60	D. Biarritz	4		9,75						
35x34,7	D. Blonda	6		17,27						



WALL TILE_AITANA VIOLA/D. BAXA AZUL-VIOLA

FLOOR TILE_RAYDEN GREY

NANTES

REVESTIMIENTO PASTA BLANCA / WHITE BODY WAL TILE

25X60 10"X24" MATE/ MATT



Nantes Blanco
25x60_10"x24" G518



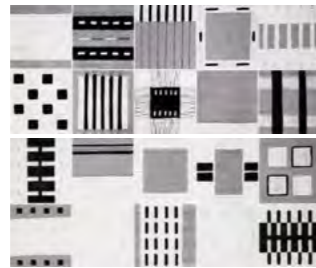
Nantes Perla
25x60_10"x24" G524



Nantes Gris
25x60_10"x24" G524



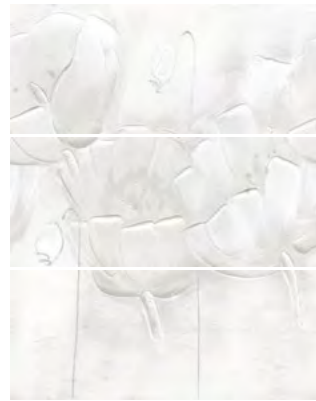
Decor Lyon ^{m²}
25x60_10"x24" G525



Decor Clooney-2
25x60_10"x24" G33



D. Diamante
35x34,6_14"x14" G57



Decor Florette-3
25x60_10"x24" G40

Pavimento coordinado / Coordinated floor:



Omega Grey
35x70_14"x28" G539



Omega Sand
35x70_14"x28" G539



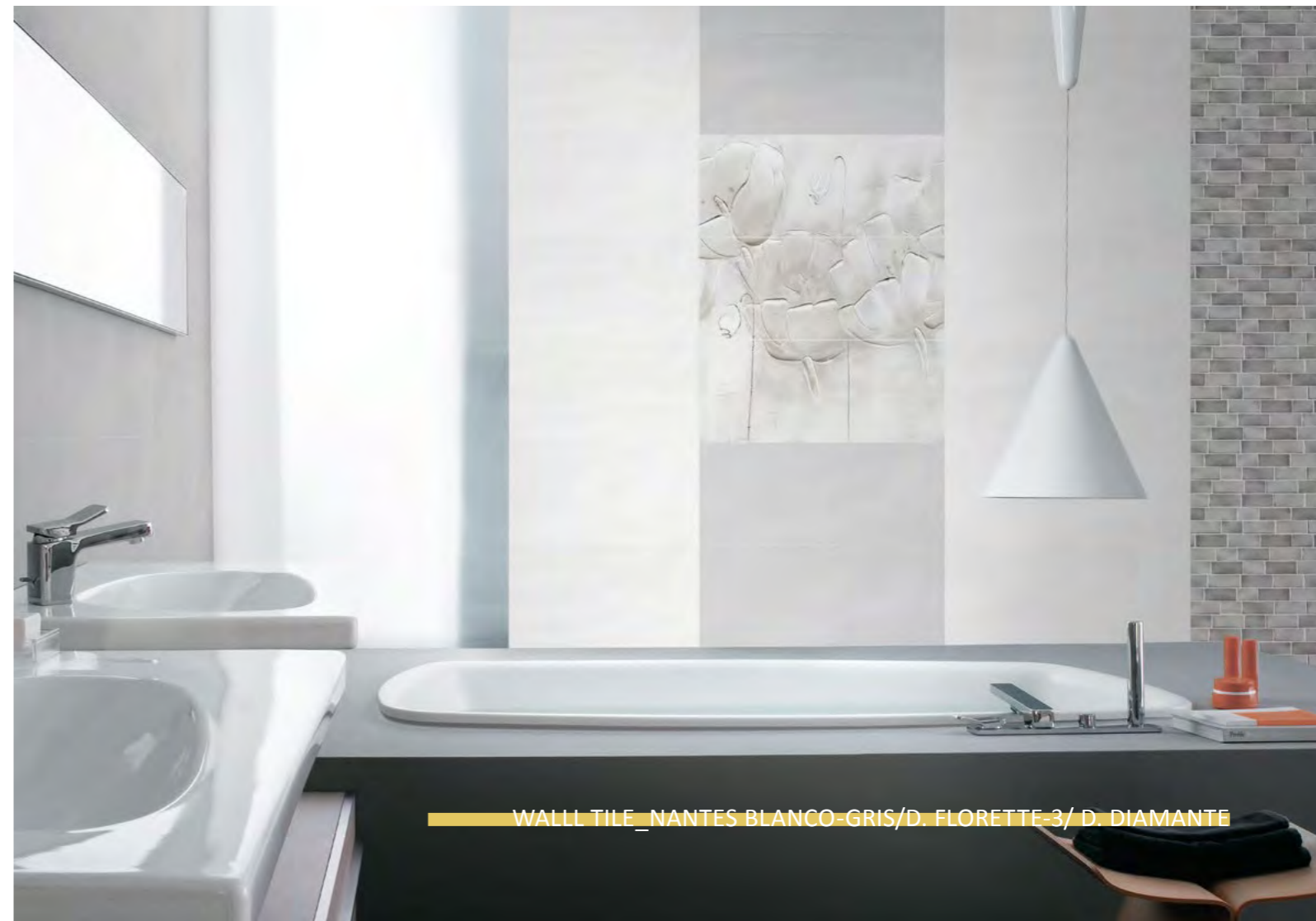
Fusion Gris
60x60_24"x24" G523

Packing List		Caja/Box			Palet			Europalet		
Formato	Referencia	Piezas	m ²	Kg.	Cajas	m ²	Kg.	Cajas	m ²	Kg.
25X60	Nantes	8	1,20	19,5	48	64,8	1068	48	64,7	1078
25x60	D. Lyon	8	1,20	19,5	48	64,8	1068	48	64,7	1078
25x60	D. Clooney-2	4		9,75						
25x60	D. Florette-3	3		7,3						
35x34,7	D. Diamante	6		17,27						



WALL TILE_NANTES BLANCO-PERLA/D. CLOONEY-2

FLOOR TILE_FUSION GRIS



WALL TILE_NANTES BLANCO-GRIS/D. FLORETTE-3/ D. DIAMANTE

NANTES

REVESTIMIENTO PASTA BLANCA / WHITE BODY WALL TILE

25X60 10"x24" MATE/ MATT



Nantes Blanco
25x60_10"x24" G518



Nantes Perla
25x60_10"x24" G524



Nantes Gris
25x60_10"x24" G524



Decor Lyon m^2
25x60_10"x24" G525



Decor Made m^2
25x60_10"x24" G525



Decor Vintage-2
25x60_10"x24" G41

Pavimento coordinado / Coordinated floor:



Omega Grey
35x70_14"x28" G539



Omega Sand
35x70_14"x28" G539



Fusion Gris
60x60_24"x24" G523

Packing List		Caja/Box			Palet			Europalet		
Formato	Referencia	Piezas	m ²	Kg.	Cajas	m ²	Kg.	Cajas	m ²	Kg.
25x60	Nantes	8	1,20	19,5	48	64,8	1068	48	64,7	1078
25x60	D. Lyon	8	1,20	19,5	48	64,8	1068	48	64,7	1078
25x60	D. Made	8	1,20	19,5	48	64,8	1068	48	64,7	1078
25x60	D. Vintage-2	4		9,75						



WALL TILE_NANTES BLANCO/D. LYON /D. MADE

FLOOR TILE_FUSION GRIS



WALL TILE_NANTES BLANCO-GRIS/D. VINTAGE-2

FLOOR TILE_FUSION GRIS

SEDANO

PORCELÁNICO / PORCELAIN

33,3X60 13"X24" MATE/ MATT



Sedano Blanco

33,3x60_13"x24"

G530



Sedano Gris

33,3x60_13"x24"

G530



Sedano Arena

33,3x60_13"x24"

G530



Sedano Tierra

33,3x60_13"x24"

G530



Decor Flint Blanco

33,3x60_13"x24"

m²

G537



Decor Flint Gris

33,3x60_13"x24"

m²

G537



Decor Flint Arena

33,3x60_13"x24"

m²

G537



Decor Flint Tierra

33,3x60_13"x24"

m²

G537



D Elbert-3 Gris

33,3x60_13"x24" G56



D. Cookie

33,3x60_13"x24" G37



D. Cherry

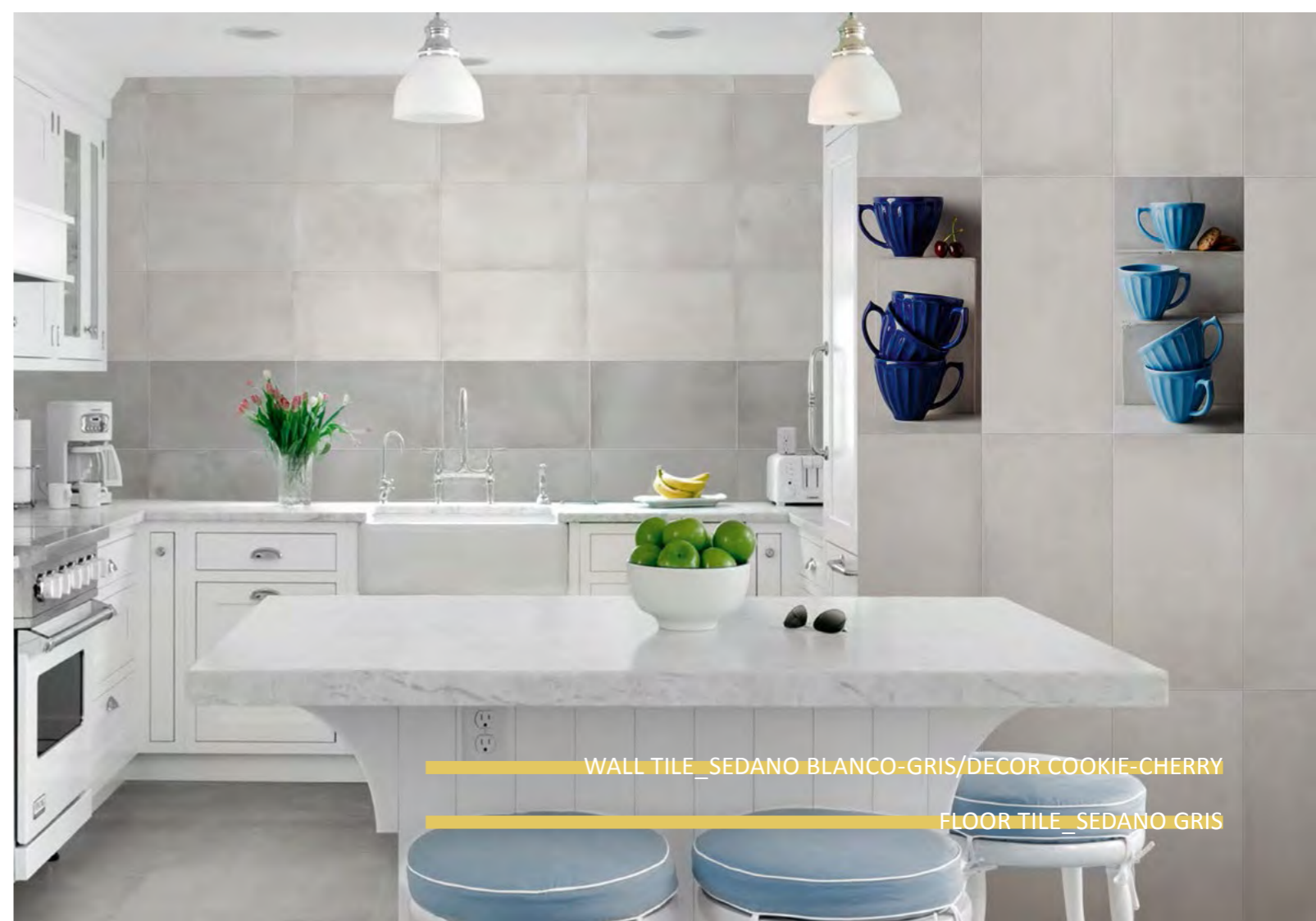
33,3x60_13"x24" G37

Packing List		Caja/Box			Palet			Europalet		
Formato	Referencia	Piezas	m ²	Kg.	Cajas	m ²	Kg.	Cajas	m ²	Kg.
33,3x60	Sedano	7	1,4	25	48	67,2	1215	40	56	1025
33,3x60	D. Flint	7	1,4	25	48	67,2	1215	40	56	1025
33,3x60	D. Elbert-3	3		13						
33,3x60	D. Cookie	6		25						
33,3x60	D. Cherry	6		25						



WALL TILE _ DECOR FLINT GRIS/SEDANO BLANCO/DECOR ELBERT-3 GRIS

FLOOR TILE _ SEDANO GRIS



WALL TILE _ SEDANO BLANCO-GRIS/DECOR COOKIE-CHERRY

FLOOR TILE _ SEDANO GRIS

33,3X60 13"X24" MATE/ MATT



Gorbea Bone
33,3x60_13"x24" G530



Gorbea Pizarra
33,3x60_13"x24" G530



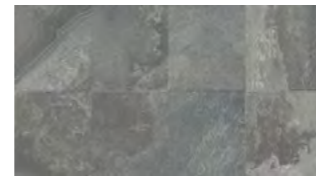
Gorbea Negro
33,3x60_13"x24" G530



Decor Reef Bone ^{m²}
33,3x60_13"x24" G537



Decor Reef Pizarra ^{m²}
33,3x60_13"x24" G537



Decor Reef Negro ^{m²}
33,3x60_13"x24" G537



Packing List		Caja/Box			Palet			Europalet		
Formato	Referencia	Piezas	m ²	Kg.	Cajas	m ²	Kg.	Cajas	m ²	Kg.
33,3x60	Gorbea	7	1,4	25	48	67,2	1215	40	56	1025
33,3x60	D. Reef	7	1,4	25	48	67,2	1215	40	56	1025

WALL TILE_GORBEA NEGRO/DECOR REEF NEGRO

FLOOR TILE_GORBEA NEGRO

INTENSE

PORCELÁNICO / PORCELAIN

33,3X60 13"X24" MATE/ MATT



Intense Blanco
33,3x60_13"x24" G530



Intense Gris
33,3x60_13"x24" G530



Intense Negro
33,3x60_13"x24" G530



Decor Brick Blanco m²
33,3x60_13"x24" G537



Decor Brick Gris m²
33,3x60_13"x24" G537



Decor Africa Negro m²
33,3x60_13"x24" G537



Decor Lara-3 Gris
33,3x60_13"x24" G40



Decor Kio Negro
33,3x60_13"x24" G40



Decor Utaki-3 Negro
33,3x60_13"x24" G40

Packing List		Caja/Box			Palet			Europalet		
Formato	Referencia	Piezas	m ²	Kg.	Cajas	m ²	Kg.	Cajas	m ²	Kg.
33,3x60	Intense	7	1,4	25	48	67,2	1215	40	56	1025
33,3x60	D. Africa	7	1,4	25	48	67,2	1215	40	56	1025
33,3x60	D. Brick	7	1,4	25	48	67,2	1215	40	56	1025
33,3x60	D. Lara-3	3	10,9							
33,3x60	D. Kio	7	25							
33,3x60	D. Utaki-3	3	10,9							



WALL TILE_INTENSE NEGRO-BLANCO/D. KIO NEGRO/ D. UTAKI-3 NEGRO

FLOOR TILE_INTENSE NEGRO

INTENSE

PORCELÁNICO / PORCELAIN

33,3X60 13"X24" MATE/ MATT



Intense Blanco
33,3x60_13"x24" G530



Intense Café
33,3x60_13"x24" G530



Decor Brick Blanco m²
33,3x60_13"x24" G537



Decor Africa Blanco m²
33,3x60_13"x24" G537



Decor Africa Marrón m²
33,3x60_13"x24" G537



Decor Kio café
33,3x60_13"x24" G40



Decor Utaki-3 Café
33,3x60_13"x24" G40

Packing List		Caja/Box			Palet			Europalet		
Formato	Referencia	Piezas	m ²	Kg.	Cajas	m ²	Kg.	Cajas	m ²	Kg.
33,3x60	Intense	7	1,4	25	48	67,2	1215	40	56	1025
33,3x60	D. Africa	7	1,4	25	48	67,2	1215	40	56	1025
33,3x60	D. Brick	7	1,4	25	48	67,2	1215	40	56	1025
33,3x60	D. Kio	7		25						
33,3x60	D. Utaki-3	3		10,9						



WALL TILE_INTENSE CAFÉ/D. AFRICA BLANCO

FLOOR TILE_OMEGA SAND

SYMBOLIC

PORCELÁNICO / PORCELAIN

33,3X60 13"x24" MATE/ MATT



Symbolic Blanco
33,3x60_13"x24" G530



Symbolic Gris
33,3x60_13"x24" G530



Decor Brick Blanco m²
33,3x60_13"x24" G537



Decor Brick Gris m²
33,3x60_13"x24" G537

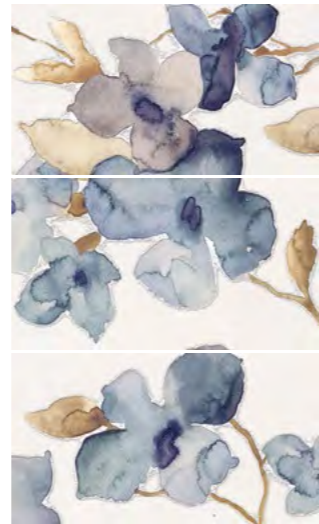


Decor Africa Blanco m²
33,3x60_13"x24" G537

Decor Elmoth Gris
33,3x60_13"x24" G29



Decor Neldon-3 Gris
33,3x60_13"x24" G29



Decor Vilma-3
33,3x60_13"x24" G41

Packing List		Caja/Box			Palet			Europalet		
Formato	Referencia	Piezas	m ²	Kg.	Cajas	m ²	Kg.	Cajas	m ²	Kg.
33,3x60	Symbolic	7	1,4	25	48	67,2	1215	40	56	1025
33,3x60	D. Africa	7	1,4	25	48	67,2	1215	40	56	1025
33,3x60	D. Brick	7	1,4	25	48	67,2	1215	40	56	1025
33,3x60	D. Vilma-3	3		10,9						
33,3x60	D. Elmoth	5		18,17						
33,3x60	D. Neldol-3	3		10,9						



WALL TILE_SYMBOLIC BLANCO-GRIS/D. ELMOTH GRIS/ D. NELDOL-3 GRIS

FLOOR TILE_SYMBOLIC BLANCO



WALL TILE_SYMBOLIC BLANCO-GRIS/D. VILMA-3

FLOOR TILE_SYMBOLIC GRIS

SYMBOLIC

PORCELÁNICO / PORCELAIN

33,3X60 13"x24" MATE/ MATT



Symbolic Blanco
33,3x60_13"x24" G530



Symbolic Marrón
33,3x60_13"x24" G530



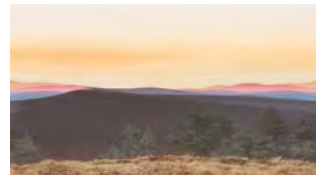
Decor Brick Blanco m²
33,3x60_13"x24" G537



Decor Africa Blanco m²
33,3x60_13"x24" G537



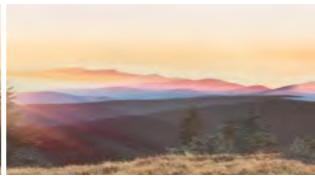
Decor Lamber m²
33,3x60_13"x24" G537



Decor Fir
33,3x60_13"x24" G28



Decor Antico-2
33,3x60_13"x24" G28



Packing List		Caja/Box			Palet			Europalet		
Formato	Referencia	Piezas	m ²	Kg.	Cajas	m ²	Kg.	Cajas	m ²	Kg.
33,3x60	Symbolic	7	1,4	25	48	67,2	1215	40	56	1025
33,3x60	D. Africa	7	1,4	25	48	67,2	1215	40	56	1025
33,3x60	D. Brick	7	1,4	25	48	67,2	1215	40	56	1025
33,3x60	D. Lambert	7	1,4	25	48	67,2	1215	40	56	1025
33,3x60	D. Fir	5		18,17						
33,3x60	D. Antico-2	4		14,5						



WALL TILE_SYMBOLIC BLANCO-MARRÓN/D. LAMBER



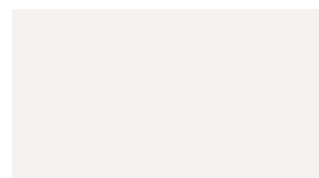
WALL TILE_SYMBOLIC BLANCO-MARRÓN/D.FIR/ D. ANTICO-2

FLOOR TILE_SYMBOLIC MARRON

COMFORT

PORCELÁNICO / PORCELAIN

33,3X60 13"X24" MATE/ MATT



Comfort Blanco
33,3x60_13"x24" G530



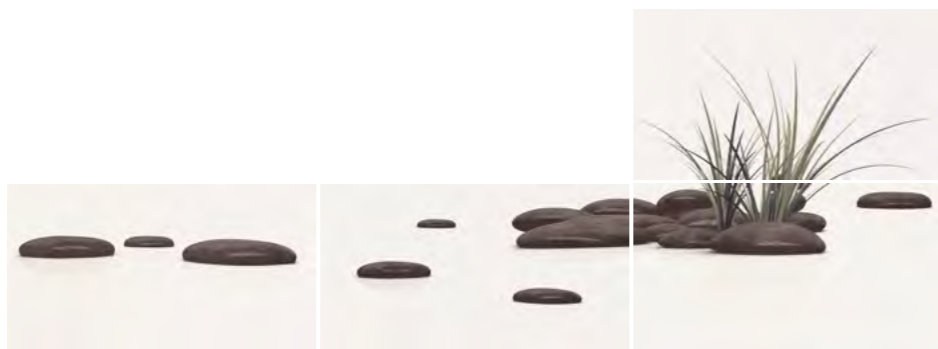
Comfort Gris
33,3x60_13"x24" G530



Comfort Negro
33,3x60_13"x24" G530



Cenefa Docker Gris
3x60_1"x24" G14



Decor Vector
33,3x60_13"x24" G38

Decor Motion-3
33,3x60_13"x24" G38

Packing List		Caja/Box			Palet			Europalet		
Formato	Referencia	Piezas	m ²	Kg.	Cajas	m ²	Kg.	Cajas	m ²	Kg.
33,3x60	Comfort	7	1,4	25	48	67,2	1215	40	56	1025
33,3x60	D. Vector	5		18,17						
33,3x60	D. Motion-3	3		10,9						
3x60	Cnf. Docker	36		14,44						



WALL TILE_COMFORT BLANCO/D. MOTION-3/ D. VECTOR

FLOOR TILE_COMFORT NEGRO

FUSION

PORCELÁNICO / PORCELAIN

35X70 14"X28" MATE/ MATT



Fusion Blanco
35x70_14"x28" G539



Fusion Perla
35x70_14"x28" G539



Fusion Gris
35x70_14"x28" G539



Fusion Marrón
35x70_14"x28" G539



Fusion Negro
35x70_14"x28" G539



Decor Bristol Blanco m²
35x70_14"x28" G543



Decor Bristol Perla-Marrón m²
35x70_14"x28" G543



Decor Bristol Gris-Negro m²
35x70_14"x28" G543

Piezas especiales / Special Pieces:



Packing List		Caja/Box			Palet			Europalet		
Formato	Referencia	Piezas	m ²	Kg.	Cajas	m ²	Kg.	Cajas	m ²	Kg.
35x70	Fusion	5	1,23	24,8	48	59,04	1205	40	49,2	1016
35x70	D. Bristol	5	1,23	24,8	48	59,04	1205	40	49,2	1016
8X35	Rodapié	28	0,78	19	48	37,44	937			



WALL TILE FUSION BLANCO-MARRÓN/D. BRISTOL PERLA-MARRÓN
FLOOR TILE FUSION BLANCO



WALL TILE FUSION NEGRO/D. BRISTOL GRIS-NEGRO
FLOOR TILE FUSION NEGRO

FUSION

PORCELÁNICO / PORCELAIN

35X70 14"x28" MATE/ MATT



Fusion Blanco
35x70_14"x28" G539



Fusion Perla
35x70_14"x28" G539



Fusion Gris
35x70_14"x28" G539



Fusion Marrón
35x70_14"x28" G539



Fusion Negro
35x70_14"x28" G539



Decor Dudley-2
35x70_14"x28" G48

Piezas especiales / Special Pieces:



Packing List		Caja/Box			Palet			Europalet		
Formato	Referencia	Piezas	m ²	Kg.	Cajas	m ²	Kg.	Cajas	m ²	Kg.
35x70	Fusion	5	1,23	24,8	48	59,04	1205	40	49,2	1016
35x70	D. Dudley-2	4		19,84						
8X35	Rodapié	28	0,78	19	48	37,44	937			



WALL TILE_FUSION GRIS-BLANCO/D. DUDLEY-2

FLOOR TILE_FUSION GRIS



WALL TILE_FUSION NEGRO-BLANCO/D. DUDLEY-2

FLOOR TILE_FUSION NEGRO

ROCKPORT

PORCELÁNICO / PORCELAIN

35X70 14"x28" MATE/ MATT



Rockport Bone
35x70_14"x28" G539



Rockport Nut
35x70_14"x28" G539



Rockport Grey
35x70_14"x28" G539



Decor Bolton Bone-Nut m²
35x70_14"x28" G543



Decor Bolton Grey m²
35x70_14"x28" G543



WALL TILE _ ROCKPORT GREY/D. BOLTON GREY

FLOOR TILE _ ROCKPORT GREY



WALL TILE _ D. BOLTON BONE-NUT

Piezas especiales / Special Pieces:



Packing List		Caja/Box			Palet			Europalet		
Formato	Referencia	Piezas	m ²	Kg.	Cajas	m ²	Kg.	Cajas	m ²	Kg.
35x70	Rockport	5	1,23	24,8	48	59,04	1205	40	49,2	1016
35x70	D. Bolton	5	1,23	24,8	48	59,04	1205	40	49,2	1016
8X35	Rodapié	28	0,78	19	48	37,44	937			



FLOOR TILE_ROCKPORT NUT



FLOOR TILE_ROCKPORT GREY

35X70 14"x28" MATE/MATT



Venetto Arena
35x70_14"x28" G539



Venetto Piedra
35x70_14"x28" G539



Venetto Gris
35x70_14"x28" G539



Decor Normand-3
35x70_14"x28" G52



Decor Tindaya Arena m²
35x70_14"x28" G543



Decor Tindaya Gris m²
35x70_14"x28" G543



Decor Tindaya-2 Arena G52
35x70_14"x28" G52



Decor Tindaya-2 Gris G52
35x70_14"x28" G52

Piezas especiales / Special Pieces:



Packing List		Caja/Box			Palet			Europalet		
Formato	Referencia	Piezas	m ²	Kg.	Cajas	m ²	Kg.	Cajas	m ²	Kg.
35x70	Fusion	5	1,23	24,8	48	59,04	1205	40	49,2	1016
35x70	D. Tindaya	5	1,23	24,8	48	59,04	1205	40	49,2	1016
35x70	D. Normand-3	3		14,9						
35x70	D. Tindaya-2	4		9,92						



WALL TILE_VENETTO ARENA/D. NORMAND-3



WALL TILE_VENETTO GRIS/D. TINDAYA GRIS

FLOOR TILE_TINDAYA GRIS

BRECCIA

PORCELÁNICO / PORCELAIN

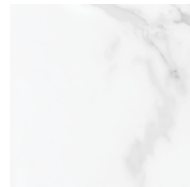
35X70 14"x28" MATE/ MATT



Breccia Blanco
35x70_14"x28" G539



Decor Florencia
16,6x70_7"x28" G20



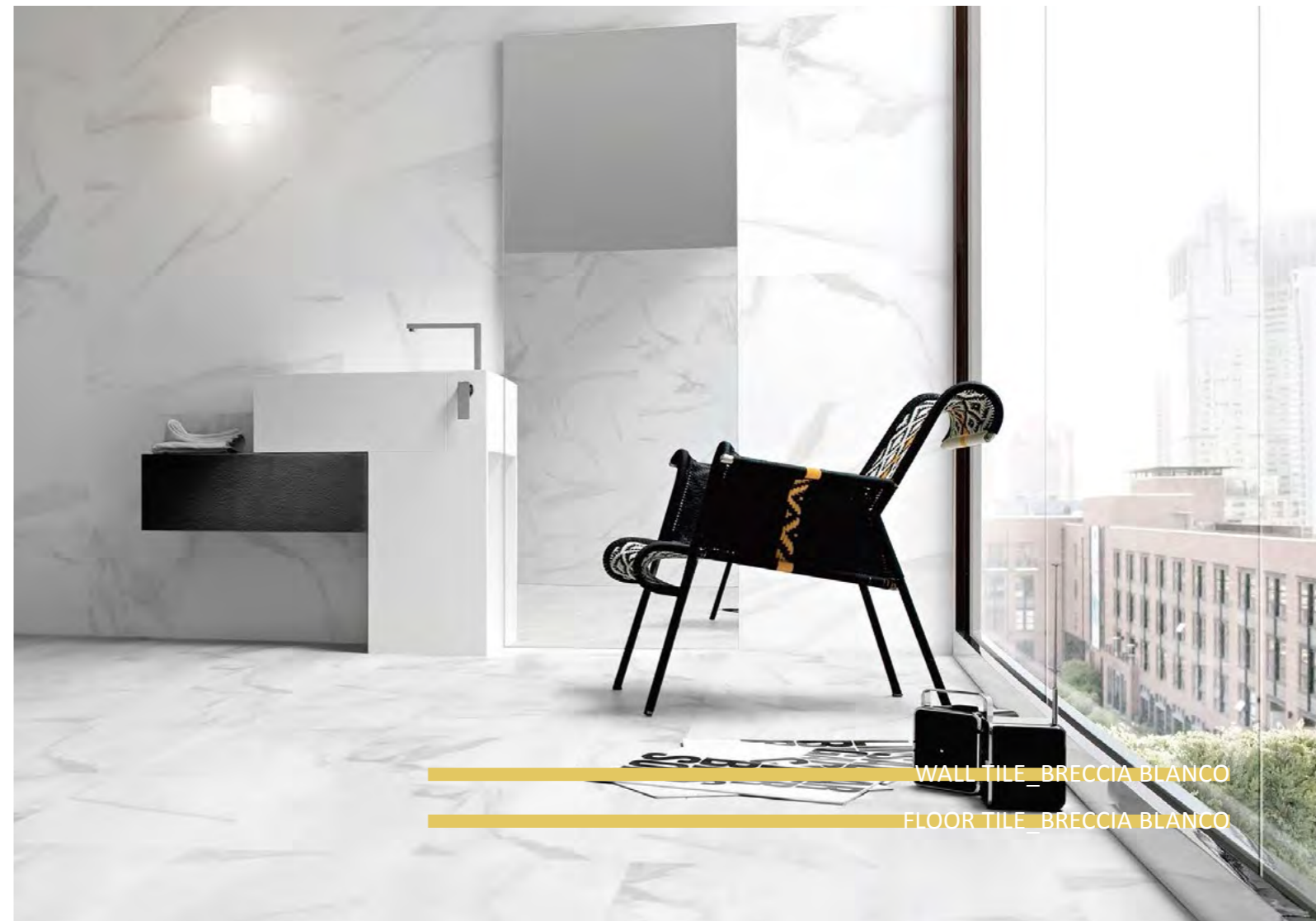
Breccia Blanco
34x34_14"x14" G514



D. René Blanco
30x30_12"x12" G14



WALL TILE BRECCIA BLANCO/D. FLORENCIA



WALL TILE BRECCIA BLANCO
FLOOR TILE BRECCIA BLANCO

Piezas especiales / Special Pieces:



Packing List		Caja/Box			Palet			Europalet		
Formato	Referencia	Piezas	m ²	Kg.	Cajas	m ²	Kg.	Cajas	m ²	Kg.
35x70	Breccia	5	1,23	24,8	48	59,04	1205	40	49,2	1016
34x34	Breccia	10	1,16	19,6	48	55,68	956	48	55,68	966
30x30	D. René	8		12						
16,6x70	D. Florencia	7		17						
8x35	Rodapié	28	0,78	19	48	37,44	937			

OMEGA & RAYDEN

PORCELÁNICO / PORCELAIN

35X70/17,5X70 14"X28"/7"X28" MATE/MATT



Omega Sand
35x70_14"x28" G539



Omega Grey
35x70_14"x28" G539



Rayden Sand
17,5x70_7"x28" G543



Rayden Grey
17,5x70_7"x28" G543



FLOOR TILE_RAYDEN GREY



FLOOR TILE_OMEGA SAND

Piezas especiales / Special Pieces:

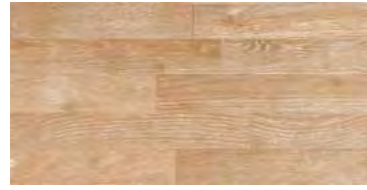


Packing List		Caja/Box			Palet			Europalet		
Formato	Referencia	Piezas	m ²	Kg.	Cajas	m ²	Kg.	Cajas	m ²	Kg.
35x70	Omega	5	1,23	24,8	48	59,04	1205	40	49,2	1016
17,4x70	Rayden	7	0,85	19				48	40,8	926

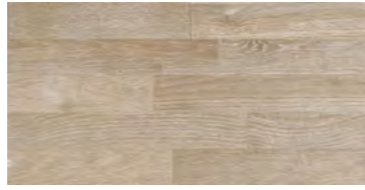
ORUK

PORCELÁNICO / PORCELAIN

35X70 14"X28" MATE/MATT



Oruk Beige
35x70_14"x28" G539

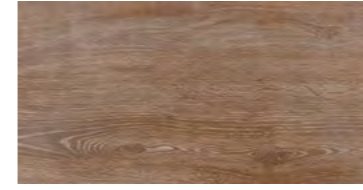


Oruk Roble
35x70_14"x28" G539

NATURE & CABERNET

PORCELÁNICO / PORCELAIN

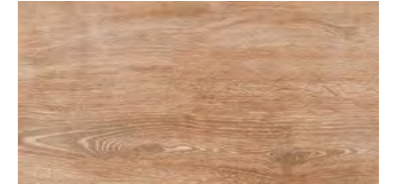
MATE/MATT 14"X28" 35X70



Nature Ébano
35x70_14"x28" G539



Nature Cerezo
35x70_14"x28" G539



Nature Roble
35x70_14"x28" G539



Cabernet Ébano
17,5x70_7"x28" G543



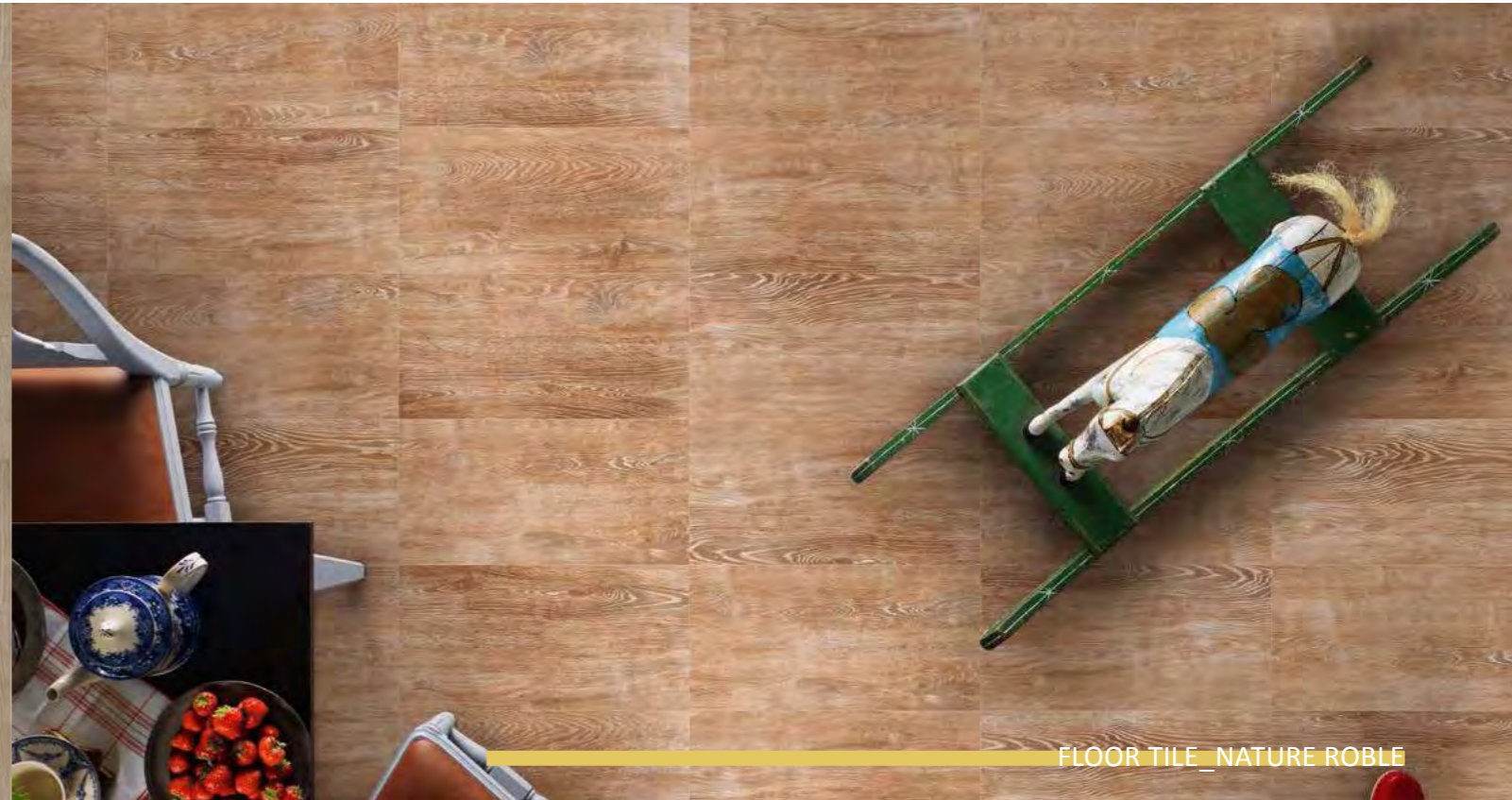
Cabernet Cerezo
17,5x70_7"x28" G543



Cabernet Roble
17,5x70_7"x28" G543



FLOOR TILE_ORUK ROBLE



FLOOR TILE_NATURE ROBLE

Piezas especiales / Special Pieces:



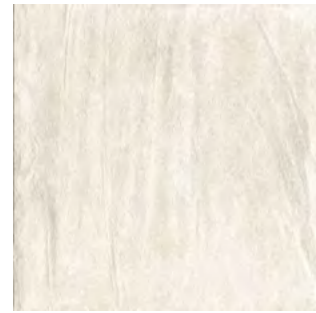
Packing List		Caja/Box			Palet			Europalet		
Formato	Referencia	Piezas	m ²	Kg.	Cajas	m ²	Kg.	Cajas	m ²	Kg.
35x70	Oruk	5	1,23	24,8	48	59,04	1205	40	49,2	1016

Piezas especiales / Special Pieces:



Packing List		Caja/Box			Palet			Europalet		
Formato	Referencia	Piezas	m ²	Kg.	Cajas	m ²	Kg.	Cajas	m ²	Kg.
35x70	Omega	5	1,23	24,8	48	59,04	1205	40	49,2	1016
17,4x70	Rayden	7	0,85	19				48	40,8	926

60X60 24"x24" MATE/MATT



Porto Sand
60x60_24"x24" G523



Porto Silver
60x60_24"x24" G523



Porto Grey
60x60_24"x24" G523



Decor Merida Sand m²
60x60_24"x24" G527

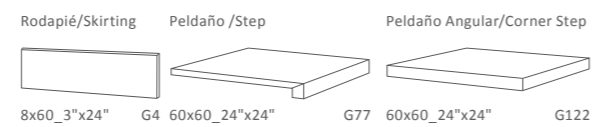


Decor Merida Silver m²
60x60_24"x24" G527



Decor Merida Grey m²
60x60_24"x24" G527

Piezas especiales / Special Pieces:



Packing List		Caja/Box			Palet			Europalet		
Formato	Referencia	Piezas	m ²	Kg.	Cajas	m ²	Kg.	Cajas	m ²	Kg.
60x60	Porto	4	1,44	29,5	36	51,84	1083	30	43,2	910
60x60	D. Mérida	4	1,44	29,5	36	51,84	1083	30	43,2	910
8x60	Rodapié	18	0,86	19,3	48	41,28	951			

*Resistencia al deslizamiento CTE-DIN51130/ Slip resistant



SINTRA

PORCELÁNICO RECTIFICADO / RECTIFIED PORCELAIN

59X59 24"X24" MATE/MATT



Sintra Sand
59x59_24"x24" G536



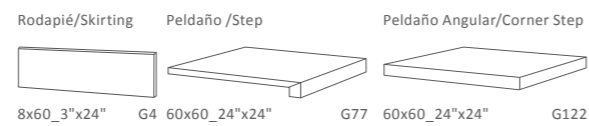
Sintra Silver
59x59_24"x24" G536



Sintra Grey
59x59_24"x24" G536



Piezas especiales / Special Pieces:



Packing List		Caja/Box			Palet			Europalet		
Formato	Referencia	Piezas	m ²	Kg.	Cajas	m ²	Kg.	Cajas	m ²	Kg.
59x59	Sintra	3	1,05	22,13				36	37,8	810
8x60	Rodapié	18	0,86	19,3	48	41,28	951			

*Resistencia al deslizamiento CTE-DIN51130/ Slip resistant

ROCKPORT

PORCELÁNICO / PORCELAIN

60X60 24"x24" MATE/MATT



Rockport Bone
60x60_24"x24" G523



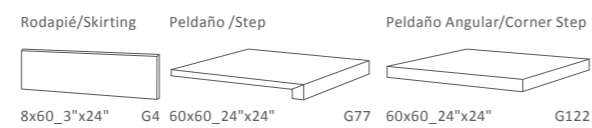
Rockport Sand
60x60_24"x24" G523



Rockport Grey
60x60_24"x24" G523



Piezas especiales / Special Pieces:



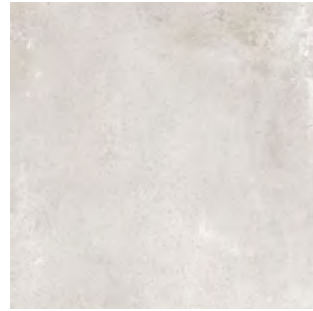
Packing List		Caja/Box			Palet			Europalet		
Formato	Referencia	Piezas	m ²	Kg.	Cajas	m ²	Kg.	Cajas	m ²	Kg.
60x60	Rockport	4	1,44	29,5	36	51,84	1083	30	43,2	910
8x60	Rodapié	18	0,86	19,3	48	41,28	951			

*Resistencia al deslizamiento CTE-DIN51130/ Slip resistant

FUSION

PORCELÁNICO / PORCELAIN

60x60 24"x24" MATE/MATT



Fusion Perla
60x60_24"x24" G523



Fusion Gris
60x60_24"x24" G523



Fusion Marrón
60x60_24"x24" G523



Decor Ume m²
60x60_24"x24" G527

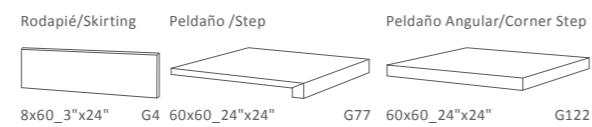


Decor Segre m²
60x60_24"x24" G527



Decor Birs m²
60x60_24"x24" G527

Piezas especiales / Special Pieces:

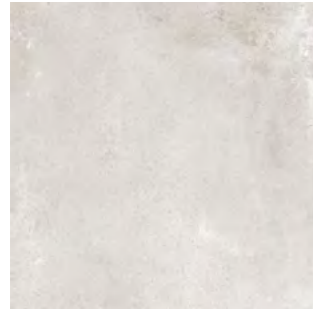


Packing List		Caja/Box			Palet			Europalet		
Formato	Referencia	Piezas	m ²	Kg.	Cajas	m ²	Kg.	Cajas	m ²	Kg.
60x60	Fusion	4	1,44	29,5	36	51,84	1083	30	43,2	910
60x60	Decor	4	1,44	29,5	36	51,84	1083	30	43,2	910
8x60	Rodapié	18	0,86	19,3	48	41,28	951			

*Resistencia al deslizamiento CTE-DIN51130/ Slip resistant



59X59 24"X24" MATE/MATT



Oxo Perla
59x59_24"x24" G536



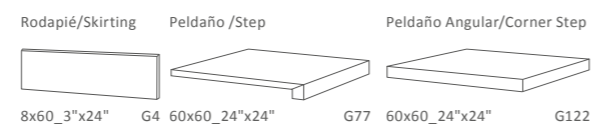
Oxo Gris
59x59_24"x24" G536



Oxo Marrón
59x59_24"x24" G536



Piezas especiales / Special Pieces:



Packing List		Caja/Box			Palet			Europalet		
Formato	Referencia	Piezas	m ²	Kg.	Cajas	m ²	Kg.	Cajas	m ²	Kg.
59x59	Fusion	3	1,05	22,13				36	37,8	810
8x60	Rodapié	18	0,86	19,3	48	41,28	951			

*Resistencia al deslizamiento CTE-DIN51130/ Slip resistant

60x60 24"x24" MATE/ MATT



Teramo Arena
60x60_24"x24" G523



Teramo Piedra
60x60_24"x24" G523



Teramo gris
60x60_24"x24" G523



Decor Ume m²
60x60_24"x24" G527

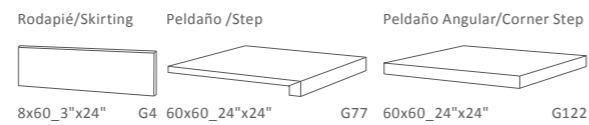


Decor Segre m²
60x60_24"x24" G527



Decor Birs m²
60x60_24"x24" G527

Piezas especiales / Special Pieces:



Packing List		Caja/Box			Palet			Europalet		
Formato	Referencia	Piezas	m ²	Kg.	Cajas	m ²	Kg.	Cajas	m ²	Kg.
60x60	Teramo	4	1,44	29,5	36	51,84	1083	30	43,2	910
60x60	Decor	4	1,44	29,5	36	51,84	1083	30	43,2	910
8x60	Rodapié	18	0,86	19,3	48	41,28	951			

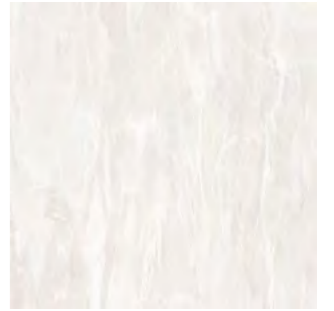




Paraná Blanco
60x60_24"x24" G523



Paraná Grafito
60x60_24"x24" G523



Whitney Blanco
60x60_24"x24" G523

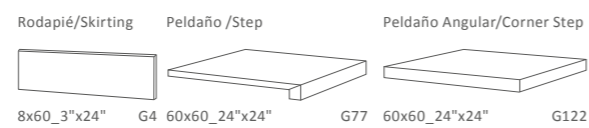


FLOOR TILE_PARANÁ GRAFITO



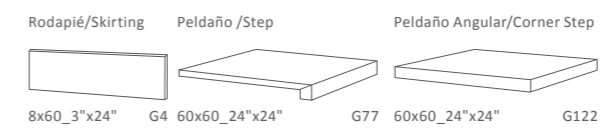
FLOOR TILE_WHITNEY BLANCO

Piezas especiales / Special Pieces:



Packing List		Caja/Box			Palet			Europalet		
Formato	Referencia	Piezas	m ²	Kg.	Cajas	m ²	Kg.	Cajas	m ²	Kg.
60x60	Paraná	4	1,44	29,5	36	51,84	1083	30	43,2	910
8x60	Rodapié	18	0,86	19,3	48	41,28	951			

Piezas especiales / Special Pieces:

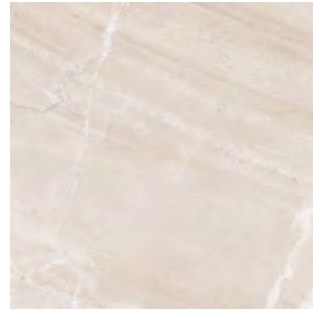


Packing List		Caja/Box			Palet			Europalet		
Formato	Referencia	Piezas	m ²	Kg.	Cajas	m ²	Kg.	Cajas	m ²	Kg.
60x60	Whitney	4	1,44	29,5	36	51,84	1083	30	43,2	910
8x60	Rodapié	18	0,86	19,3	48	41,28	951			

VERUNT

PORCELÁNICO / PORCELAIN

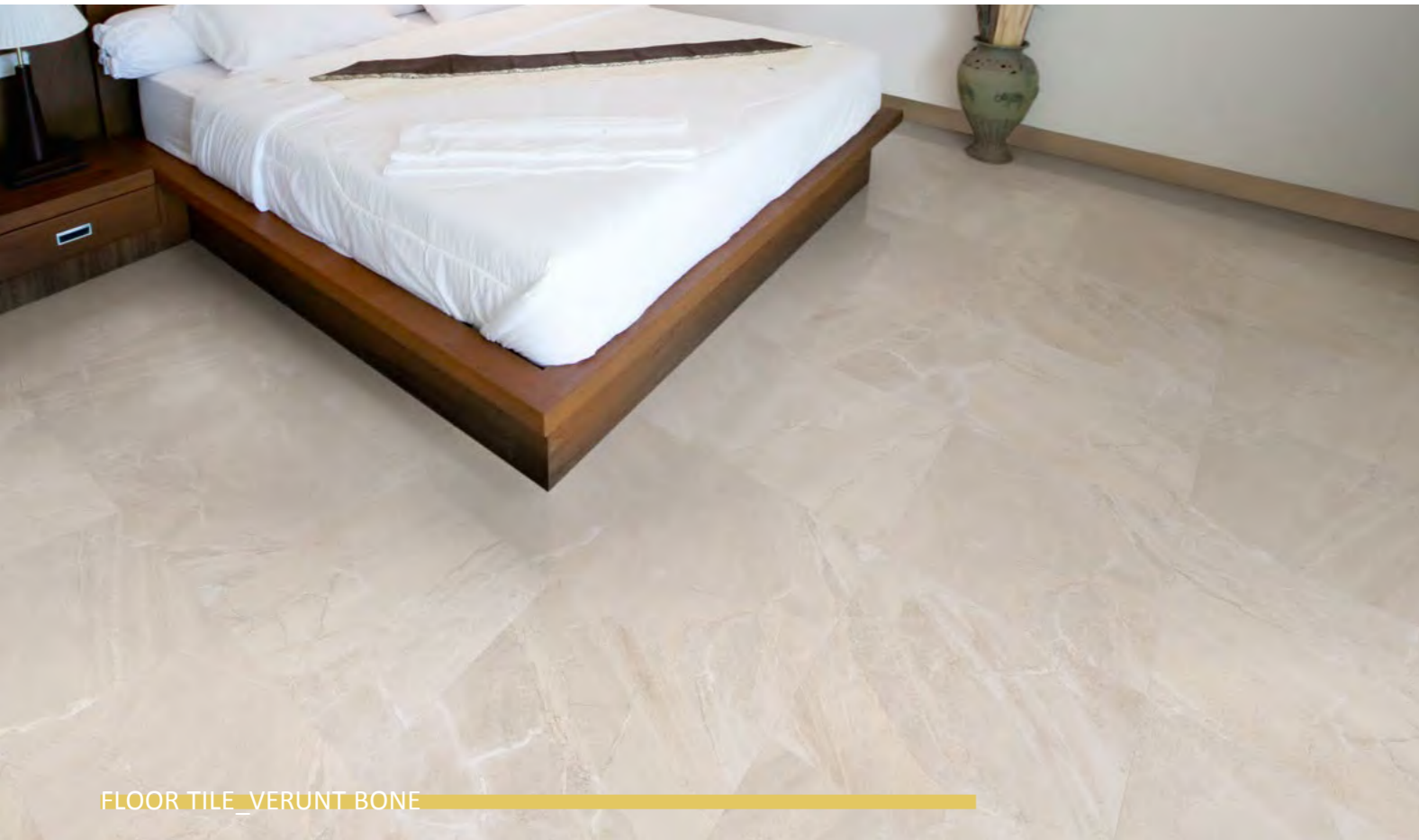
60X60 24"X24" MATE/MATT



Verunt Bone
60x60_24"x24" G523



Verunt Arena
60x60_24"x24" G523

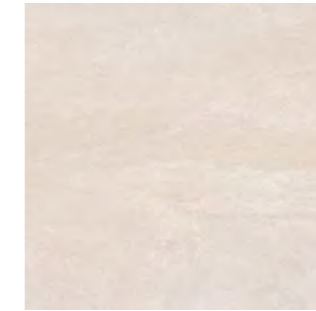


FLOOR TILE_VERUNT BONE

SIROCCO

PORCELÁNICO / PORCELAIN

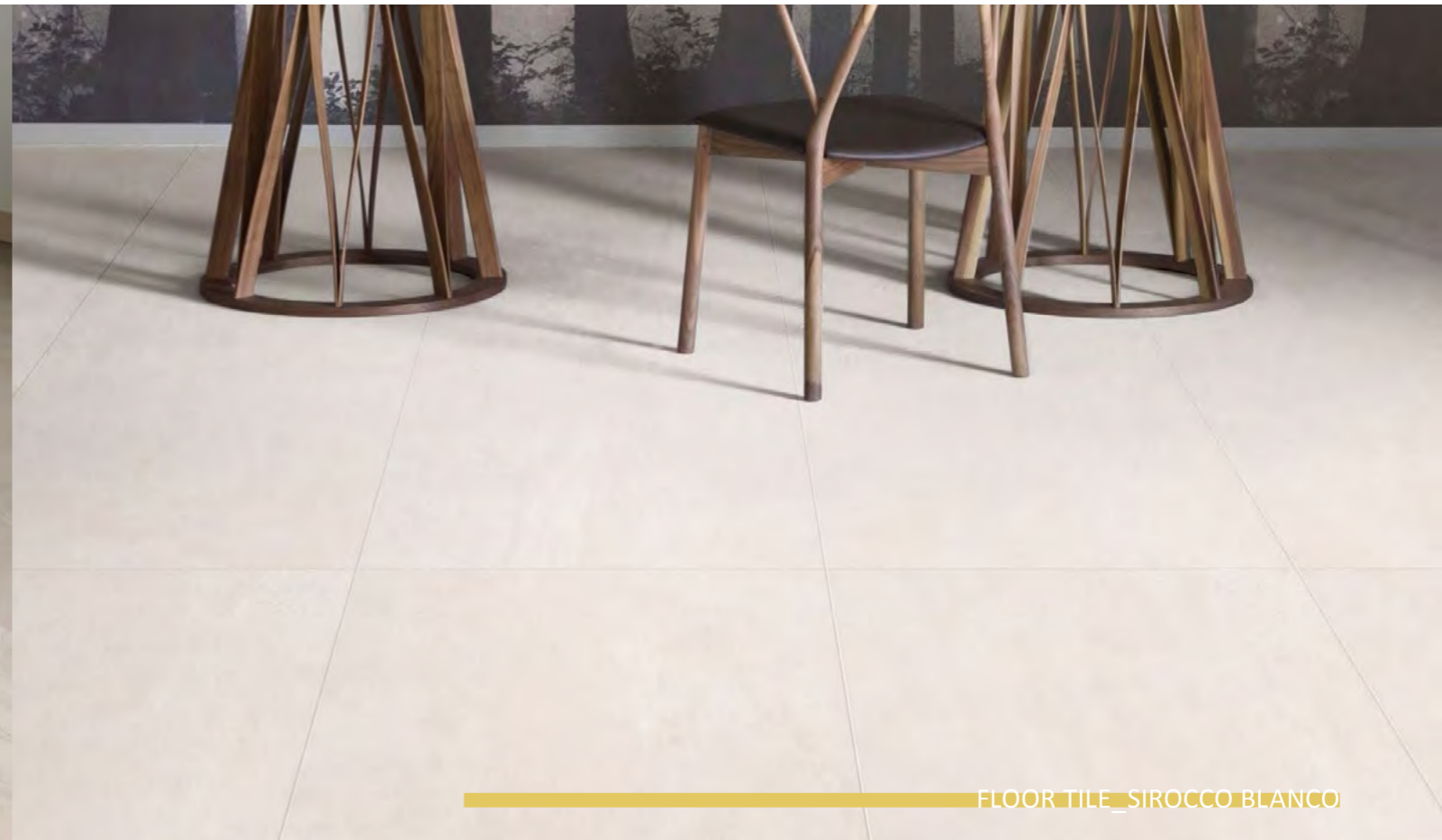
MATE/MATT 24"X24" 60X60



Sirocco Arena
60x60_24"x24" G523

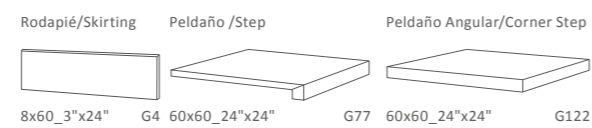


Sirocco Blanco
60x60_24"x24" G523



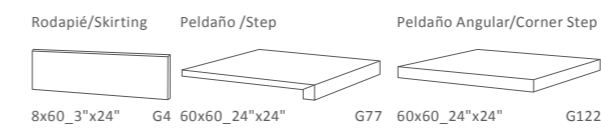
FLOOR TILE_SIROCCO BLANCO

Piezas especiales / Special Pieces:



Packing List		Caja/Box			Palet			Europalet		
Formato	Referencia	Piezas	m ²	Kg.	Cajas	m ²	Kg.	Cajas	m ²	Kg.
60x60	Verunt	4	1,44	29,5	36	51,84	1083	30	43,2	910
8x60	Rodapié	18	0,86	19,3	48	41,28	951			

Piezas especiales / Special Pieces:

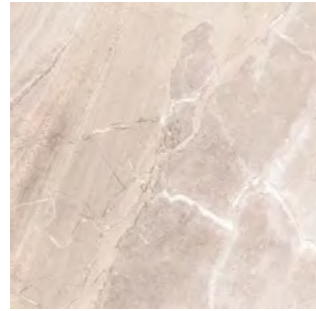


Packing List		Caja/Box			Palet			Europalet		
Formato	Referencia	Piezas	m ²	Kg.	Cajas	m ²	Kg.	Cajas	m ²	Kg.
60x60	Sirocco	4	1,44	29,5	36	51,84	1083	30	43,2	910
8x60	Rodapié	18	0,86	19,3	48	41,28	951			

GALAXY

PORCELÁNICO / PORCELAIN

60X60 24"X24" BRILLO/GLOSS



Galaxy Bone
60x60_24"x24" G523



Galaxy Beige
60x60_24"x24" G523

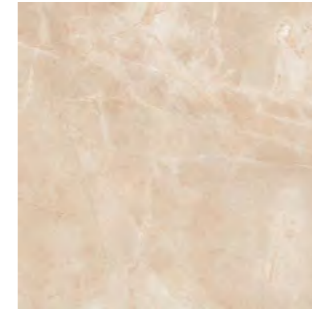


FLOOR TILE_GALAXY BONE

ETRUSCAN

PORCELÁNICO / PORCELAIN

BRILLO/GLOSS 24"X24" 60X60



Etruscan Crema
60x60_24"x24" G523

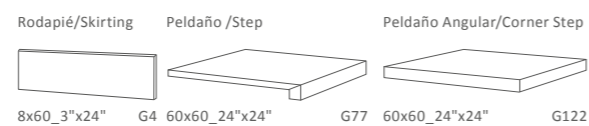


Etruscan Gris
60x60_24"x24" G523



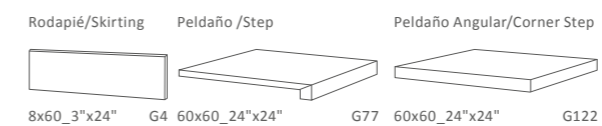
FLOOR TILE_ETRUSCAN CREMA

Piezas especiales / Special Pieces:



Packing List		Caja/Box			Palet			Europalet		
Formato	Referencia	Piezas	m ²	Kg.	Cajas	m ²	Kg.	Cajas	m ²	Kg.
60x60	Galaxy	4	1,44	29,5	36	51,84	1083	30	43,2	910
8x60	Rodapié	18	0,86	19,3	48	41,28	951			

Piezas especiales / Special Pieces:



Packing List		Caja/Box			Palet			Europalet		
Formato	Referencia	Piezas	m ²	Kg.	Cajas	m ²	Kg.	Cajas	m ²	Kg.
60x60	Etruscan	4	1,44	29,5	36	51,84	1083	30	43,2	910
8x60	Rodapié	18	0,86	19,3	48	41,28	951			

CALACATTA

PORCELÁNICO / PORCELAIN

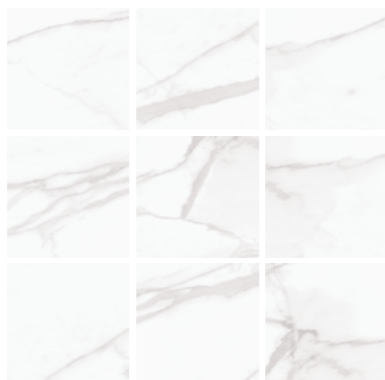
60X60 24"X24" BRILLO/ GLOSS



Ejemplo de variaciones/Graphic design variation



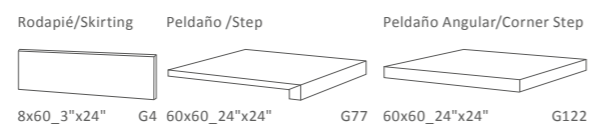
Calacatta Gris
60x60_24"x24" G523



FLOOR TILE_CALACATTA GRIS



Piezas especiales / Special Pieces:



8x60_3"x24" G4 60x60_24"x24" G77 60x60_24"x24" G122

Packing List		Caja/Box			Palet			Europalet		
Formato	Referencia	Piezas	m ²	Kg.	Cajas	m ²	Kg.	Cajas	m ²	Kg.
60x60	Calacatta	4	1,44	29,5	36	51,84	1083	30	43,2	910
8x60	Rodapié	18	0,86	19,3	48	41,28	951			

SAVONA

PORCELÁNICO / PORCELAIN

50X50 20"X20" MATE/MATT



Savona Arena
50x50_20"x20" G504



Savona Perla
50x50_20"x20" G504



Savona Grafito
50x50_20"x20" G504

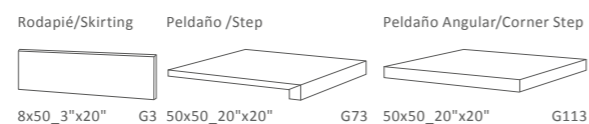


FLOOR TILE_SAVONA ARENA



FLOOR TILE_SAVONA GRAFITO

Piezas especiales / Special Pieces:



Packing List		Caja/Box			Palet			Europalet		
Formato	Referencia	Piezas	m ²	Kg.	Cajas	m ²	Kg.	Cajas	m ²	Kg.
50x50	Savona	6	1,5	31	32	48	5043	28	42	906
8x50	Rodapié	18	0,72	13,14	48	34,56	645			

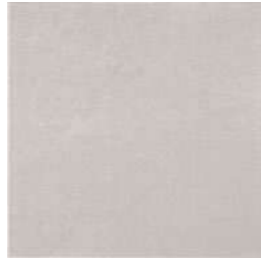
PORTLAND

PORCELÁNICO / PORCELAIN

50X50 20"X20" MATE/MATT



Portland Arena
50x50_20"x20" G504



Portland Perla
50x50_20"x20" G504

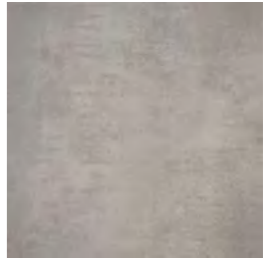


FLOOR TILE_PORTLAND ARENA

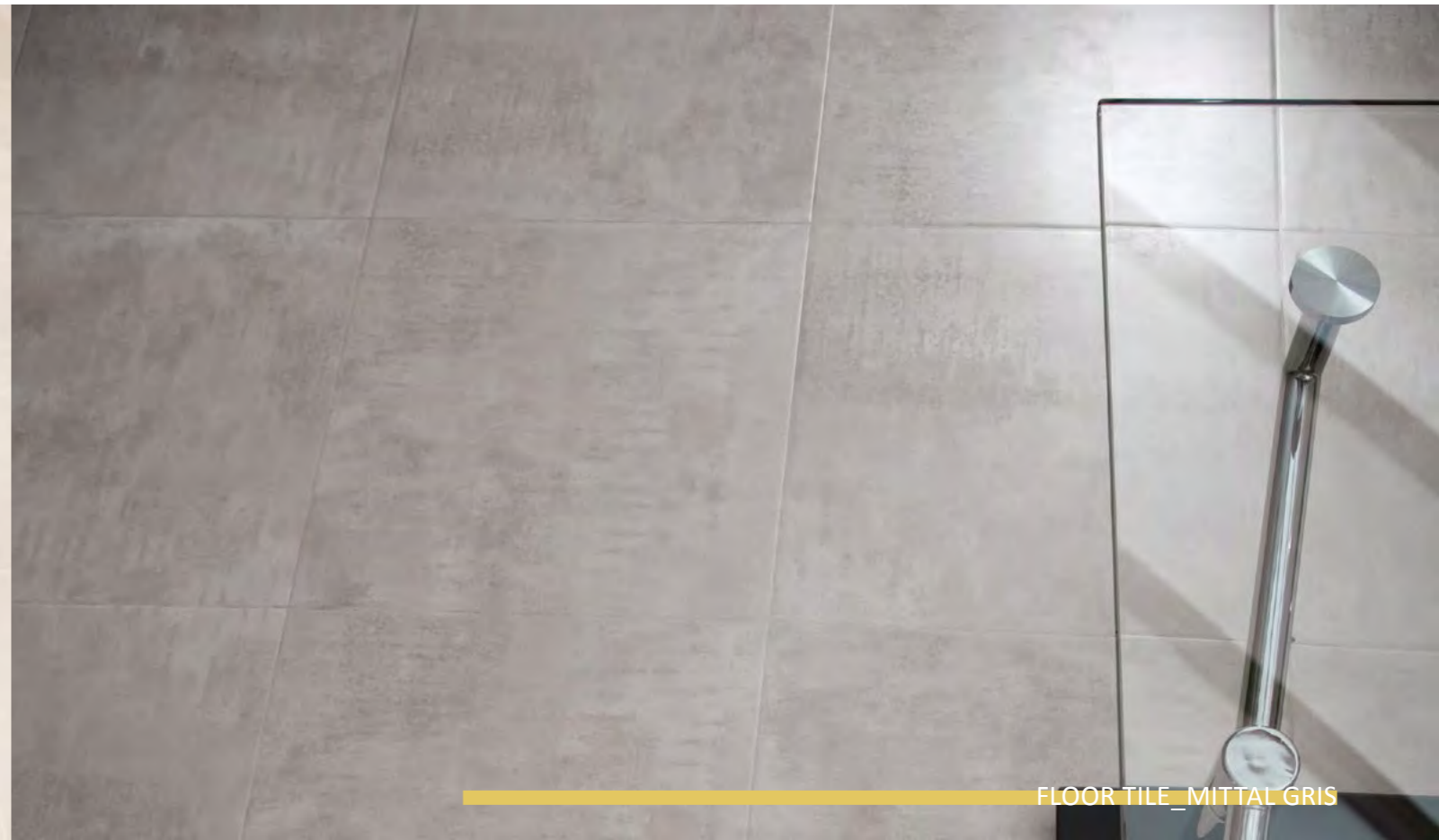
MITTAL

PORCELÁNICO / PORCELAIN

MATE/MATT 20"X20" 50X50

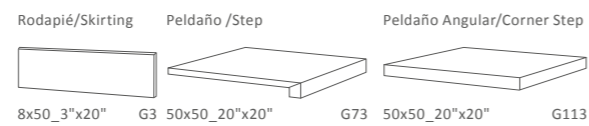


Mittal Gris
50x50_20"x20" G504



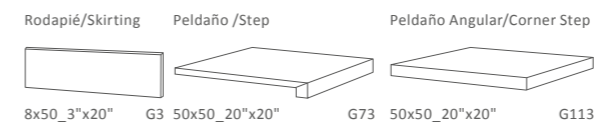
FLOOR TILE_MITTAL GRIS

Piezas especiales / Special Pieces:



Packing List		Caja/Box			Palet			Europalet		
Formato	Referencia	Piezas	m ²	Kg.	Cajas	m ²	Kg.	Cajas	m ²	Kg.
50x50	Portland	6	1,5	31	32	48	5043	28	42	906
8x50	Rodapié	18	0,72	13,14	48	34,56	645			

Piezas especiales / Special Pieces:



Packing List		Caja/Box			Palet			Europalet		
Formato	Referencia	Piezas	m ²	Kg.	Cajas	m ²	Kg.	Cajas	m ²	Kg.
50x50	Mittal	6	1,5	31	32	48	5043	28	42	906
8x50	Rodapié	18	0,72	13,14	48	34,56	645			



Outdoor

FUSION

PORCELÁNICO / PORCELAIN

35X70 14"X28" MATE/ MATT



Fusion Blanco
35x70_14"x28" G539



Fusion Perla
35x70_14"x28" G539



Fusion Gris
35x70_14"x28" G539



Fusion Marrón
35x70_14"x28" G539



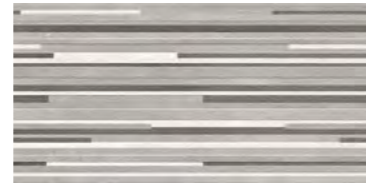
Fusion Negro
35x70_14"x28" G539



Decor Bristol Blanco m²
35x70_14"x28" G543



Decor Bristol Perla-Marrón m²
35x70_14"x28" G543



Decor Bristol Gris-Negro m²
35x70_14"x28" G543

Piezas especiales / Special Pieces:



Packing List		Caja/Box			Palet			Europalet		
Formato	Referencia	Piezas	m ²	Kg.	Cajas	m ²	Kg.	Cajas	m ²	Kg.
35x70	Fusion	5	1,23	24,8	48	59,04	1205	40	49,2	1016
35x70	D. Bristol	5	1,23	24,8	48	59,04	1205	40	49,2	1016
8X35	Rodapié	28	0,78	19	48	37,44	937			



MÁLAGA

PORCELÁNICO / PORCELAIN

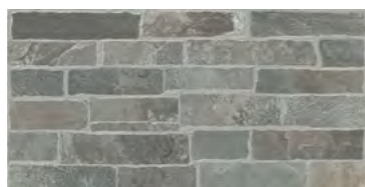
35X70 14"X28" MATE/MATT



Málaga Tierra

35x70_14"x28"

G543

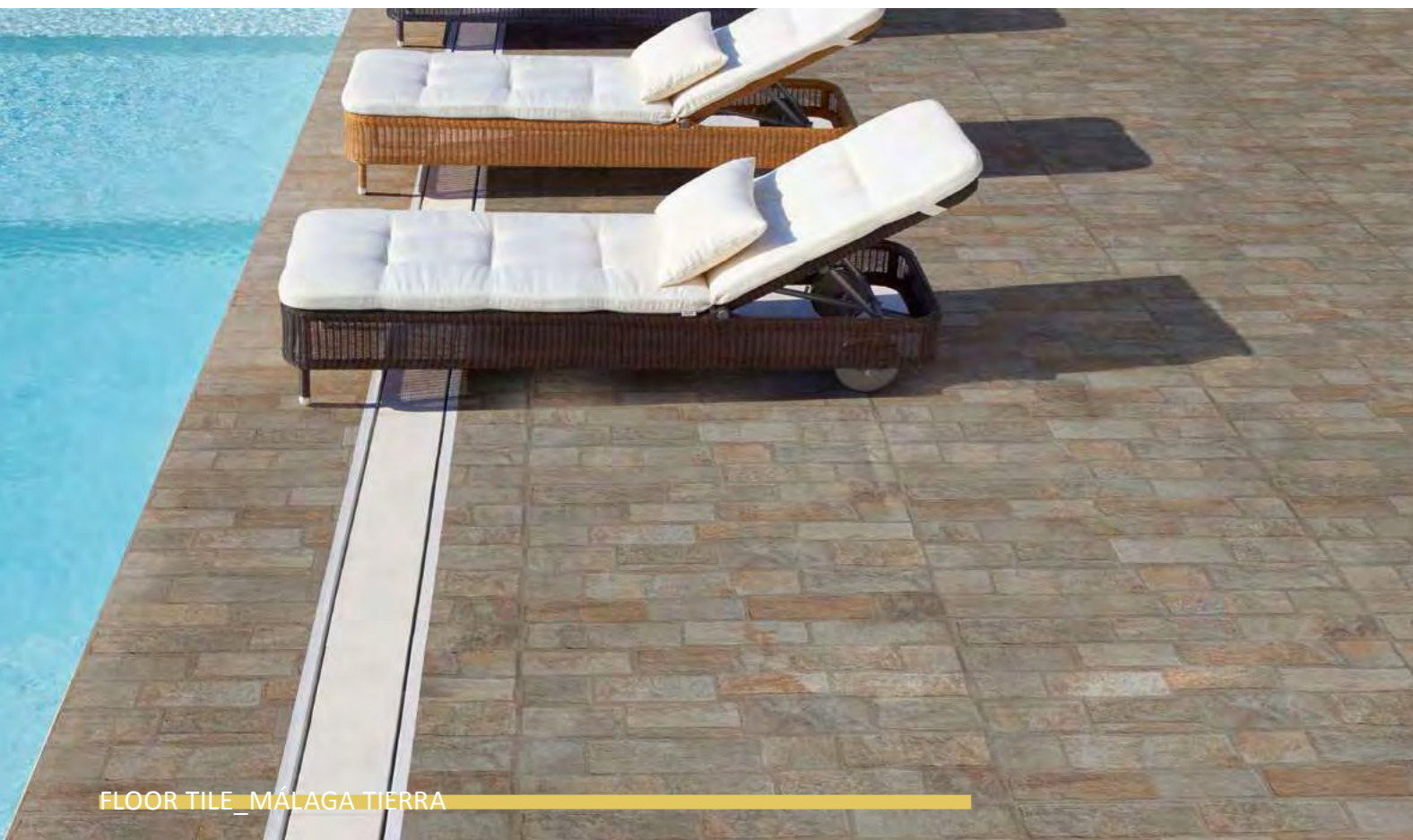


Málaga Gris

35x70_14"x28"

G543

**ANTI
SLIP**
ANTIDESLIZANTE



FLOOR TILE_MÁLAGA TIERRA



WALL TILE_MÁLAGA GRIS



FLOOR TILE_MÁLAGA GRIS

Piezas especiales / Special pieces:



*Resistencia al deslizamiento CTE-DIN51130/ Slip resistant

Packing List		Caja/Box			Palet			Europalet		
Formato	Referencia	Piezas	m ²	Kg.	Cajas	m ²	Kg.	Cajas	m ²	Kg.
35X70	Málaga	5	1,23	24,8	48	59,04	1205	40	49,2	1016

ROCKPORT

PORCELÁNICO / PORCELAIN

35X70/60X60 14"X28"/24"X24" MATE/MATT



Rockport Bone_antislip
35x70_14"x28" G543



Rockport Grey_antislip
35x70_14"x28" G543



Decor Bolton Bone-nut m²
35x70_14"x28" G543



Decor Bolton Grey m²
35x70_14"x28" G543



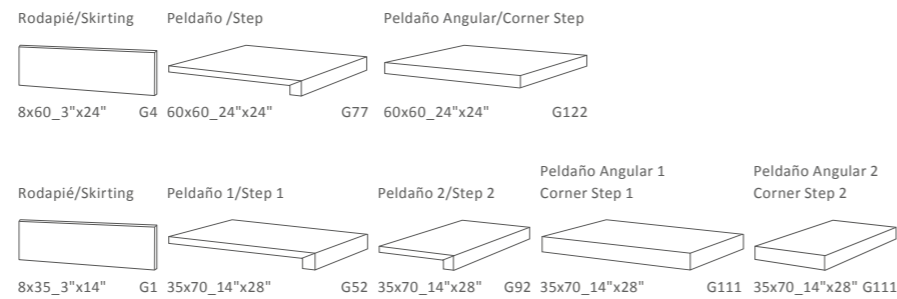
Rockport Bone_antislip
60x60_24"x24" G527



Rockport Grey_antislip
60x60_24"x24" G527

**ANTI
SLIP**
ANTIDESLIZANTE

Piezas especiales / Special pieces:



Packing List		Caja/Box			Palet			Europalet		
Formato	Referencia	Piezas	m ²	Kg.	Cajas	m ²	Kg.	Cajas	m ²	Kg.
35X70	Rockport	5	1,23	24,8	48	59,04	1205	40	49,2	1016
35X70	D. Bolton	5	1,23	24,8	48	59,04	1205	40	49,2	1016
60x60	Rockport	4	1,44	29,5	36	51,84	1083	30	43,2	910

*Resistencia al deslizamiento CTE-DIN51130/ Slip resistant



WALL TILE_ROCKPORT GREY
FLOOR TILE_ROCKPORT GREY



FLOOR TILE_ROCKPORT BONE

OMEGA

PORCELÁNICO / PORCELAIN

35X70 14"X28" MATE/MATT



Omega Sand
35x70_14"x28" G543



Omega Grey
35x70_14"x28" G543

**ANTI
SLIP**
ANTIDESLIZANTE



FLOOR TILE_OMEGA GREY



FLOOR TILE_OMEGA SAND

Piezas especiales / Special Pieces:



Packing List			Caja/Box			Palet			Europalet		
Formato	Referencia	Piezas	m ²	Kg.	Cajas	m ²	Kg.	Cajas	m ²	Kg.	
35x70	Omega	5	1,23	24,8	48	59,04	1205	40	49,2	1016	
17,4x70	Rayden	7	0,85	19				48	40,8	926	

*Resistencia al deslizamiento CTE-DIN51130/ Slip resistant

Normas técnicas

NORMAS ISO 10545-13 • ISO 10545-14 Característica: Resistencia química (10545-13) y Resistencia a las manchas (10545-14).

- Esta norma define el método para el ensayo y el valor mínimo que debe dar la prueba a determinados agentes químicos que pueden atacar a las superficies esmaltadas de cada modelo.
- Hay que prestar especial atención a los decorados que se realizan en cocción posterior sobre los revestimientos.
- Estos decorados suelen tener una resistencia química diferente a la de las bases sobre las que están aplicados, por lo que hay que prestar especial atención primero a este detalle, sobre todo si se utilizan decorados elaborados con oro y/o platino que son más delicados, y en los que debe evitarse el uso de detergentes abrasivos o excesivamente enérgicos, así como la indebida manipulación de estos productos, evitándose rozaduras y rayados.
- Para medir la resistencia a las manchas, las soluciones a utilizar se aplican, se dejan secar y a continuación se examinan las piezas.
- Para medir la resistencia a los agentes químicos como productos de limpieza y aditivos usados en la limpieza de piscinas, el ensayo se efectúa sometiendo la superficie esmaltada a la acción de estos productos durante 6 horas.
- Para los ácidos y álcalis, el ensayo se efectúa según el procedimiento anterior pero por un período de 7 días; su valoración, es la siguiente:
 - Valoración para agentes de limpieza y sales para piscinas.
 - GA - Cuando no existe efecto visible (un ligero cambio de color no es considerado como un ataque químico).
 - GB - Cuando no se modifica el aspecto.
 - GC - Cuando existe una desaparición total o parcial de la superficie original.
 - Valoración visual ácidos y álcalis.
 - GLA - Cuando no existe efecto visible (un ligero cambio de color no es considerado como un ataque químico).
 - GLB - Cuando no se modifica el aspecto.
 - GLC - Cuando existe una desaparición total o parcial de la superficie original.
- Para las manchas, su valoración es la siguiente:
 - GHA - No lo ataca.
 - GHB - Lo ataca.
 - GHC - Se queda manchado.

NORMA ISO 10545-7 Característica; Resistencia a la abrasión superficial de las baldosas (método PEI).

- Este ensayo determina la resistencia a la abrasión del esmalte de las baldosas para pavimento, mediante la rotación de una carga abrasiva sobre su superficie y posterior examen de su aspecto exterior.
- Se consideran cuatro valores:
 - Clase I - Efecto visible a partir de 150 revoluciones.
 - Clase II - Efecto visible a partir de 600 revoluciones.
 - Clase III - Efecto visible a partir de 750 revoluciones.
 - Clase IV - Efecto visible a partir de 2.100 revoluciones.
 - Clase V - Efecto visible a partir de 12.000 revoluciones.

- Se recomienda su uso según la clase obtenida en:
 - PEI I - Utilización exclusiva en el cuarto de baño privado.
 - PEI II - Utilización exclusiva en el cuarto de baño y habitaciones interiores.
 - PEI III - Utilización en cualquier espacio de la casa excepto en la cocina.
 - PEI IV - Utilización en cualquier espacio privado inclusive cocina y garaje, así como habitaciones de hotel y restaurantes.
 - PEI V - Utilización en todos los espacios arriba mencionados y zonas de acceso al público con tránsito moderado a medio.

NORMA EN 67-101-92 Característica: Dureza al rayado de la superficie (método MOHS).

- Determina la dureza al rayado de la superficie de una baldosa cerámica.
- Para determinar su valor se somete al rayado de la pieza por diferentes minerales de dureza conocida que van desde el 1 que corresponde al Talco al 10 que corresponde al Diamante y significa que dicho esmalte puede ser rayado por un objeto cuya dureza sea similar al mineral que corresponda según la escala, considerando que a valor más alto más resistente al rayado.
- Este valor debe leerse comparándolo con el del PEI y tendrá mayor o menor significado según el uso que se le vaya a dar.
- Más adelante se dan en cuadro separado para cada modelo, los valores de resistencia a los agentes químicos y a las manchas para el revestimiento, y los mismos más la resistencia a la abrasión y la dureza al rayado, para los pavimentos. Tanto la resistencia a la abrasión como la dureza del rayado, pierden su significado en los revestimientos por lo que para ello no se dan estos valores.

Norma DIN 51130

Característica: Resbalamiento de una superficie.

Esta norma define el método de ensayo para determinar el grado de resbalamiento de las baldosas cerámicas, mediante la inclinación de un plano bañado en aceite y la utilización de calzado normalizado.

Los resultados del ensayo según los grados de inclinación establece la siguiente relación:

R9 de 6º a 10º

R10 de 10º a 19º

R11 de 19º a 27º

R12 de 27º a 35º

R13 más de 35º

146

NORMA EN 14411:2004 La norma EN 14411:2004, define, clasifica y marca las características y requisitos de las baldosas cerámicas generalmente utilizadas para revestimientos de paredes y suelos.

- Según la misma, son baldosas cerámicas:
“... placas de poco grosor fabricadas con arcillas, sílicas, fundentes, colorantes y otros materiales, generalmente utilizadas como revestimiento para paredes, suelos y fachadas”.
“Se fabrican mediante molturación- y se moldean por prensado- generalmente a la temperatura ambiente”.
“Seguidamente son secadas y posteriormente cocidas a altas temperaturas”.
“Las baldosas cerámicas pueden ser esmaltadas... y son incombustibles e inalterables a la luz”.

- Según dicha norma:
“El esmalte es una cubierta vitrificada y prácticamente impermeable”.
“Son de monococción: las baldosas esmaltadas en crudo y sometidas a una sola cocción”.
“Baldosas prensadas son las formadas de una masa reducida a polvo o pequeños gránulos y moldeadas en matrices a alta presión”.

- Distingue distintos conceptos en la medida:
 - Medida nominal: Es la utilizada para designar el producto.
 - Medida de fabricación: Es la prevista para su fabricación.
 - Medida real: Es la que realmente resulta de una medición.
 - Tolerancia: Es la diferencia, según la Norma ISO 10545-2, entre los límites admisibles de cada medida.

- Según la absorción de agua (E), distingue:
 - Grupo I: Absorción de agua inferior al 3% (E<3%)
 - Grupo IIa: Absorción de agua entre el 3% y el 6% (3%<E<6%)
 - Grupo IIb: Absorción de agua entre el 6% y el 10 % (6%<E<10%)
 - Grupo III: Absorción de agua superior al 10% (E>10%)

- Por su fabricación, se divide en:
 - Baldosas extruidas.
 - Baldosas prensadas en seco.
 - Baldosas coladas.
- Todos los productos fabricados por NOVOGRES, son del tipo B y de los grupos Ib, IIa, III según el siguiente detalle:
 - Pavimento: BIb y BIIa
 - Revestimiento: BIII

Están fabricadas por prensado, vía seca a partir de arcillas rojas atomizadas y en un proceso de monococción. Establecemos a continuación un cuadro comparativo en el que se reflejan las características a analizar, la norma que los contempla, el valor de la norma y el valor del producto NOVOGRES.

NORMA	CARACTERISTICAS	VALOR NORMA		VALOR NOVOGRES	
ISO	DIMENSIONES	PAVIMENTO/ REVESTIMIENTO		SE ADMITE/ DESVIACION MEDIA	
10545-2	longitud anchura grosor rectitud de los lados ortogonalidad (descuadre) planalidad (alabeo)	± 0.60% ± 0.60% ± 5.00% ± 0.50% ± 0.60% ± 0.50%	± 0.50% ± 0.50% ± 5.00% ± 0.30% ± 0.50% ± 0.50%	± 0.20% ± 0.20% ± 2.00% ± 0.30% ± 0.30% ± 0.20%	± 0.39% ± 0.39% ± 2.27% ± 0.12% ± 0.17% ± 0.10%
ISO	PROPIEDADES	PAVIMENTO		VALOR MEDIO	
10545-4	resistencia a la flexión: BIb	27 N/m ² - Min.		38 N/m ²	
10545-8	resistencia a la flexión: BIIa coeficiente de dilatación térmica lineal: BIb coeficiente de dilatación térmica lineal: BIIa	22 N/m ² - Min. 9x10 ⁻⁶ C Max. 9x10 ⁻⁶ C Max.		35 N/m ² 5,8x10 ⁻⁶ C 5,8x10 ⁻⁶ C	
10545-11	11 resistencia al cuarteo	lo exige		lo cumple	
10545-12	12 resistencia a la helada	lo exige		lo cumple	

147

Standar norms

NORMA DIN 51130

Característica: Resbalamiento de una superficie.

Esta norma define el método de ensayo para determinar el grado de resbalamiento de las baldosas cerámicas, mediante la inclinación de un plano bañado en aceite y la utilización de calzado normalizado.

Los resultados del ensayo según los grados de inclinación establece la siguiente relación:

R9 de 6º a 10º

R10 de 10º a 19º

R11 de 19º a 27º

R12 de 27º a 35º

R13 más de 35º

NORMA DIN 51097

Característica: Resbalamiento de una superficie.

Esta norma define el método de ensayo para determinar el grado de resbalamiento de las baldosas cerámicas, mediante la inclinación de un plano mojado y con el pie descalzo.

Los resultados del ensayo según los grados de inclinación establece la siguiente relación:

Clase A $\geq 12^\circ$

Clase B $\geq 18^\circ$

Clase C $\geq 24^\circ$

NORMA UNE-ENV 12633:2003

Característica: Resbalamiento de una superficie.

Esta norma define el método de ensayo para la determinación del valor de la resistencia al deslizamiento/resbalamiento de los pavimentos pulidos y sin pulir.

Los resultados del ensayo según la resistencia al deslizamiento establece la siguiente relación:

Clase 0 $Rd \leq 15$

Clase 1 $15 < Rd \leq 35$

Clase 2 $35 < Rd \leq 45$

Clase 3 $Rd > 45$.

STANDARD ISO 10545-13 , ISO 10545-14 Characteristic: Chemical stain resistance.

- This norm defines the method for the test and the minimum result obtained by the test with specific chemical agents, which could corrode the enamelled surface of each model.

- Special attention has to be given to painted decorations, which are baked posterior on the final wall tiles.

- These decorations have a different chemical resistance to one of the bases, to which they are applied, so that special attention has to be paid first, specially to elaborate decorations with gold and/or platinum which are more delicate and on which the use of abrasive or too energetic detergents shall be avoided, also like the improper manipulation of these products, avoiding frictions and scratches.

- To measure stain resistance apply the solutions which will be used, leave them to dry and then examine the pieces.

- To measure the resistance to the chemical agents, like cleaning products and additives used for cleaning swimming pools, the test will be made by exposing the enamelled surface to the effects of mentioned products during 6 hours.

- The test for acids and alkalis will be carried out like the former described process, but with an exposing period of 7 days.

- The following standardisation is applicable for cleaning products and additives for cleaning swimming pools:

GA - There is no visible effect. (A light change of colour is not considered as a chemical attack).

GB - There is not a change of the exterior appearance.

GC - There is a total or partial disappearance of the original surface.

- The following standardisation is applicable for acids and alkalis:

GLA - There is no visible effect. (A light change of colour is not considered as an acid or alkalis attack).

GLB - There is not a change of the exterior appearance.

GLC - There is a total or partial disappearance of the original surface.

- The following standarization is applicable for stains:

GHA - It does not corrode the enamel.

GHB - It corrodes the enamel.

GHC - It gets stained.

STANDARD ISO 10545-7 Characteristic: Resistance of floor tiles to superficial abrasion (Method PEI)

- This test determines the resistance of floor tiles through rotation of an abrasive load on the surface and posterior examination of its external appearance.

- Four values are considered:

Class I - Visible effect after 150 revolutions.

Class II - Visible effect after 600 revolutions.

Class III - Visible effect after 750 revolutions.

Class IV - Visible effect after 2.100 revolutions.

Class V - Visible effect after 12.000 revolutions.

- Its application is advisable according to the obtained classification in:

PEI I - Floor tiles to use only in the bathroom

PEI II - Floors tiles to use in the bathroom and interiors room.

PEI III - Floor tiles to use all around house excepting the kitchen.

PEI IV - Floor tiles to use all around house including the

kitchen and garage and also hotel rooms and restaurants.

PEI V - Floor tiles to use in all rooms above mentioned and also public places with a medium transit.

STANDARD EN 67-101-92 Characteristic: Scratch hardness of the surface (Method MOHS)

- Determines scratch hardness of the surface of a ceramic tile.

- To determine its value, the piece is exposed to scratches by different minerals, whose hardness is known, starting from number 1, which belongs to talc, up to 10, which belongs to diamond. It indicates that the enamel of the piece can be scratched by an object whose hardness is similar to the one of the mineral classified by the scale, considering, the higher the value, the more scratch resistance.

- This value has to be read comparing it with the value of PEI, it will have much, or little significance according to the use you will give it.

Following, the values of resistance to chemical agents and stains in wall tiles, the vale of abrasive resistance and scratch hardness for floor tiles will be shown in a separate chart for each model.

The abrasive resistance and scratch hardness lose significance in wall tiles, therefore no values are given.

STANDARD EN 14411: 2004 The norm EN 14411: 2004 defines, classifies and points out the characteristics and requirements of ceramic tiles, generally used for wall tiles of walls and floors.

- According to this norm ceramic tiles are:
 - “...panels of thin thickness fabricated with clays, silicas, fusions, dyes and other materials, generally used for wall tiles of walls, floors and frontages.”
 - “They are manufactured by means of molturation- and casted by pressure- generally at ambiental temperature.”
 - “After that they are dried and later on baked with high temperatures.”
 - “The ceramic tiles can be enamelled... and are fireproof and light fast.”
- According to this norm:
 - “The enamel is a vitrified wall tiles and practically waterproof”.
 - “Single fired: floor tiles pressed glazed and fired once.”
 - “Pressed tiles are the ones formed from a mixture, reduced to powder or small grains and cast at high pressure in moulds.”
- It distinguishes different concepts in measures:
 - Nominal measure: is the one used to specify the product.
 - Measure for fabrication: is the planned one for its fabrication.
 - Real measure: is the one really obtained by measurement.
 - Allowance: is the difference, according to the Norm EN 98, between the admissible limits of measure.
- It distinguishes according to the absorption of water (E):
 - Type I: Absorption of water inferior to 3% ($E < 3\%$)
 - Type IIa: Absorption of water between 3% and 6% ($3\% < E < 6\%$)
 - Type IIb: Absorption of water between 6% and 10% ($6\% < E < 10\%$)
 - Type III: Absorption of water superior to 10% ($E > 10\%$)
- For its fabrications, they divide in:
 - Tiles made by extrusion
 - Dry pressed tiles
 - Casted tiles.
- All products manufactured by NOVOGRES are of type Band types Ib, IIa, III, according to the following detail:
 - Floor tiles: BIb and BIIa.
 - Wall tiles: BIII

They are manufactured by pressure, dry method, from red atomized clays and by single-firing system. Following, we set up a comparative chart which reflects the characteristics to analyse, the norm which is considered, the value of the norm and the value of the product NOVOGRES.

NORM	CHARACTERISTICS	NORM VALUE		NOVOGRES VALUE	
ISO	DIMENSIONS	FLOOR TILES/ WALL TILES		ADMISIBLE/ AVERAGE DIVERGENCE	
10545-2	length	± 0.60%	± 0.50%	± 0.20%	± 0.39%
	witdh	± 0.60%	± 0.50%	± 0.20%	± 0.39%
	thickness	± 5.00%	± 5.00%	± 2.00%	± 2.27%
	straightness of sides	± 0.50%	± 0.30%	± 0.30%	± 0.12%
	ortogonality (unsquare)	± 0.60%	± 0.50%	± 0.30%	± 0.17%
	flatness of surface (warping)	± 0.50%	± 0.50%	± 0.20%	± 0.10%
ISO	PHYSICAL PROPERTIES	FLOOR TILES		AVERAGE VALUE	
10545-4	bending resistance: BIb	27 N/m ² - Min.		38 N/m ²	
	bending resistance: BIIa	22 N/m ² - Min.		35 N/m ²	
10545-8	coefficient of thermic lineal expansion: BIb	9x10 ⁻⁶ C Max.		5,8x10 ⁻⁶ C	
	coefficient of thermic lineal expansion: BIIa	9x10 ⁻⁶ C Max.		5,8x10 ⁻⁶ C	
10545-11	11 crack resistance	requires it		fulfils it	
10545-12	12 frost resistance	requires it		fulfils it	

STANDARD DIN 51130

Feature: Slipperiness of a surface.
 This standard defines the test method to determine the degree of slip of ceramic tiles by the inclination of an oiled surface and the use of standardized flat shoes .
 The test results according to the degree tilt the following relationship :
 R9 from 6° to 10°
 R10 from 10° to 19°
 R11 from 19° to 27°
 R12 from 27° to 35°
 R13 more than 35°

STANDARD DIN 51097

Feature: Slipperiness of a surface.
 This standard defines the test method to determine the degree of slip of ceramic tiles by the inclination of a wet surface and barefoot.
 The test results according to the degree tilt the following relationship :
 Class A ≥ 12°
 Class B ≥ 18°
 Class C ≥ 24°

STANDARD UNE-ENV 12633:2003

Feature: Slipperiness of a surface.
 This standard defines the test method for determining the value of the slip resistance of polished and unpolished pavement.
 The test results as slip resistance the following relationship :
 Class 0 $R_d \leq 15$
 Class 1 $15 < R_d \leq 35$
 Class 2 $35 < R_d \leq 45$
 Class 3 $R_d > 45$.

NOVOGRES se reserva el derecho de modificar las características de sus productos sin preaviso de ningún tipo. Los acabados se dan a título indicativo, quedando bajo reserva los ajustes de colores consecuencia de las técnicas de impresión. Por ello, las fotografías de los productos expuestos no son contractuales. La interpretación de las ilustraciones está en función del criterio del creador. Los textos que aparecen en el catálogo quedan bajo reserva de posible error por composición o inserción de página. Este catálogo es meramente informativo.